



UNIVERSITÉ
PARIS-SUD 11

Présentation de la Mission Campus sur l'avancée du projet de l'Université Paris-Sud 11

Conseil de la Recherche

UFR Sciences

Mercredi 19 janvier 2011

Contexte Général du projet de l'UPS

- ↓ Avant d'être un projet immobilier, le Plan Campus de Saclay est un projet **scientifique, pédagogique**, de **l'organisation** et du **fonctionnement** de l'UPS 11 de demain
- ↓ Il s'inscrit dans le prolongement de son **Projet d'Établissement**
- ↓ Création de la **Mission Campus** : nécessité de faire émerger une structure spécifique, à un **positionnement stratégique**, pour accompagner un projet de cette envergure au niveau de l'UPS

Rappel du rôle de la Mission Campus

- Garantir la place de l'Université au **cœur** du projet en assurant l'articulation avec les partenaires : MESR, OIN/EPPS, FCS
- **Communiquer** et **associer** l'ensemble de la communauté concernée à travers un processus de **concertation** pour l'élaboration et le suivi du projet
- Assurer la coordination et la conduite du projet en s'appuyant sur une **équipe de professionnels**

Budgets et Financements pour l'Université Paris-sud 11

Tous les financements actuels proviennent
du Plan de Relance : **12 Millions d'€**

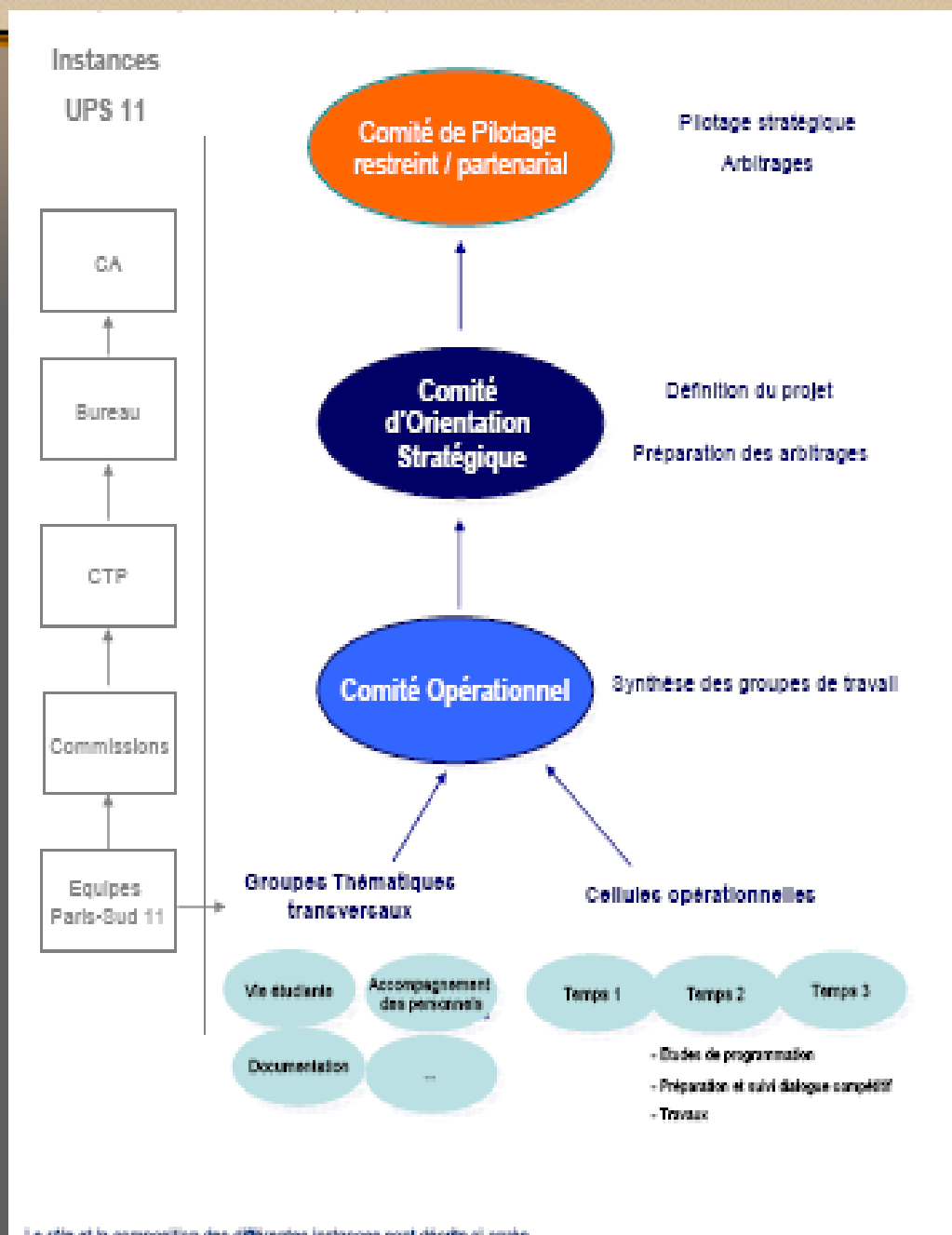
Ils sont versés à la Fondation de Coopération Scientifique
pour assurer le

- Financement des études transversales
- Financement de l'équipe projet de la Fondation
- Financement des opérations des 4 établissements : ECP, Supélec, ENS Cachan, UPS 11 afin qu'ils puissent payer

en k€

Poste de dépenses	FCS	Etablissements					Total via FCS	EPPS	Total général
		UPS	ECP	ENS	autre	Total			
ETP	8	13	1	1	2	17	25		
Équipe projet	1 400	1 250	190	150	260	1 850	3 250	1 644	4 894
Études et assistance	1 952	3 412	910	1 050	0	5 372	7 324	0	7 324
Total	3 352	4 662	1 100	1 200	260	7 222	10 574	1 644	12 218

Janvier 2011



Les instances de pilotage

Le rôle et la composition des différentes instances sont détaillés ci-après.

Janvier 2011

Université Paris-Sud11

Projet d'établissement

Projet pédagogique et
scientifique, expression des
besoins liés à l'immobilier

Etablissement Public
Paris Saclay
EPPS

Projet de cluster

Aménagement, implantations
conduite d'opérations
Immobilières, développement
économique

Fondation de Coopération
Scientifique
FCS

Projet Campus

Cohérence de la Politique
scientifique et pédagogique du
projet campus

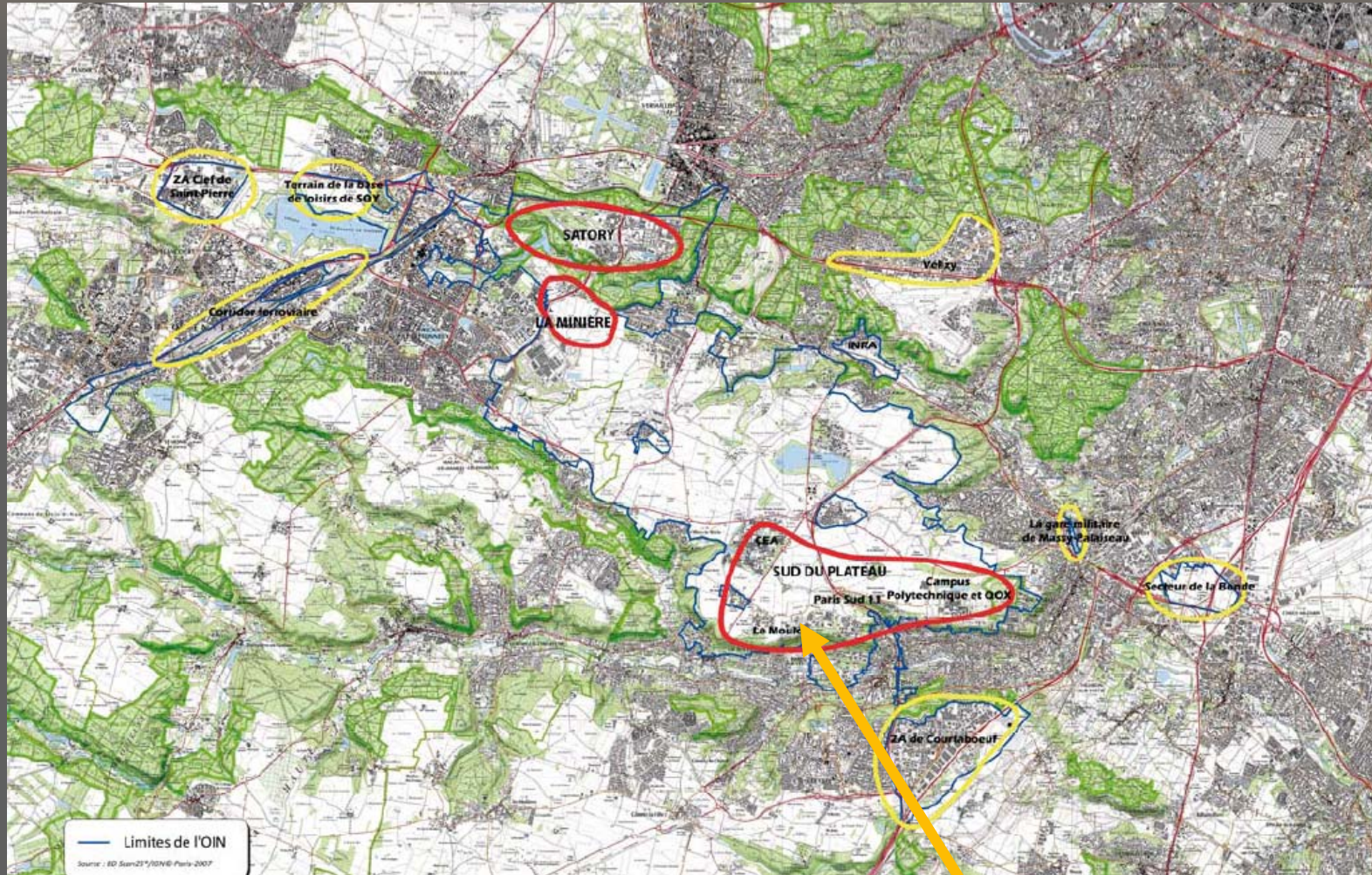
Janvier 2011



UNIVERSITÉ
PARIS-SUD 11

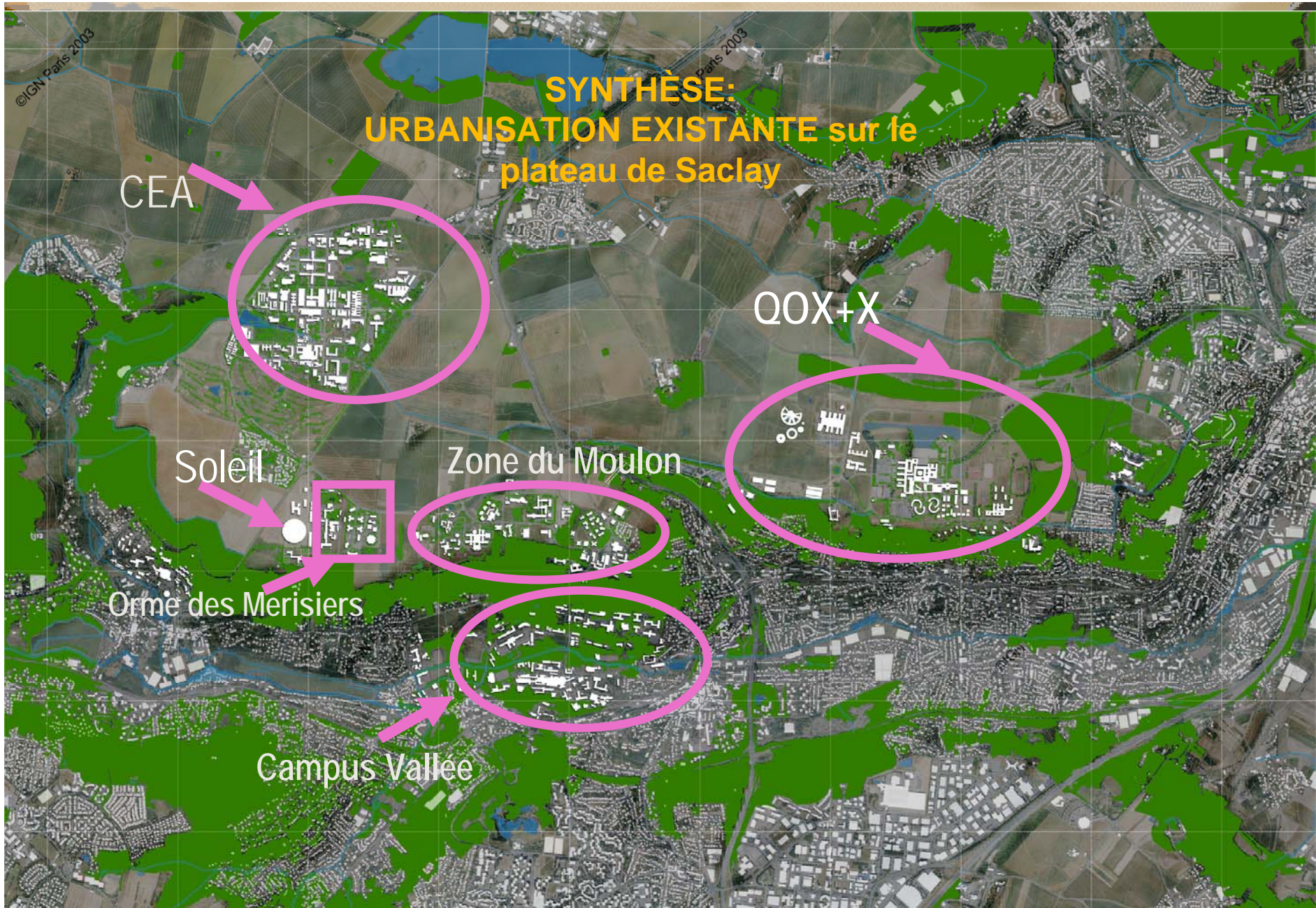
Quelques repères spatiaux

Le Plateau de Saclay : Etendue de l'Opération d'Intérêt National – OIN



Janvier 2011

9 km²



**SYNTHÈSE:
URBANISATION EXISTANTE sur le
plateau de Saclay**

CEA

QOX+X

Soleil

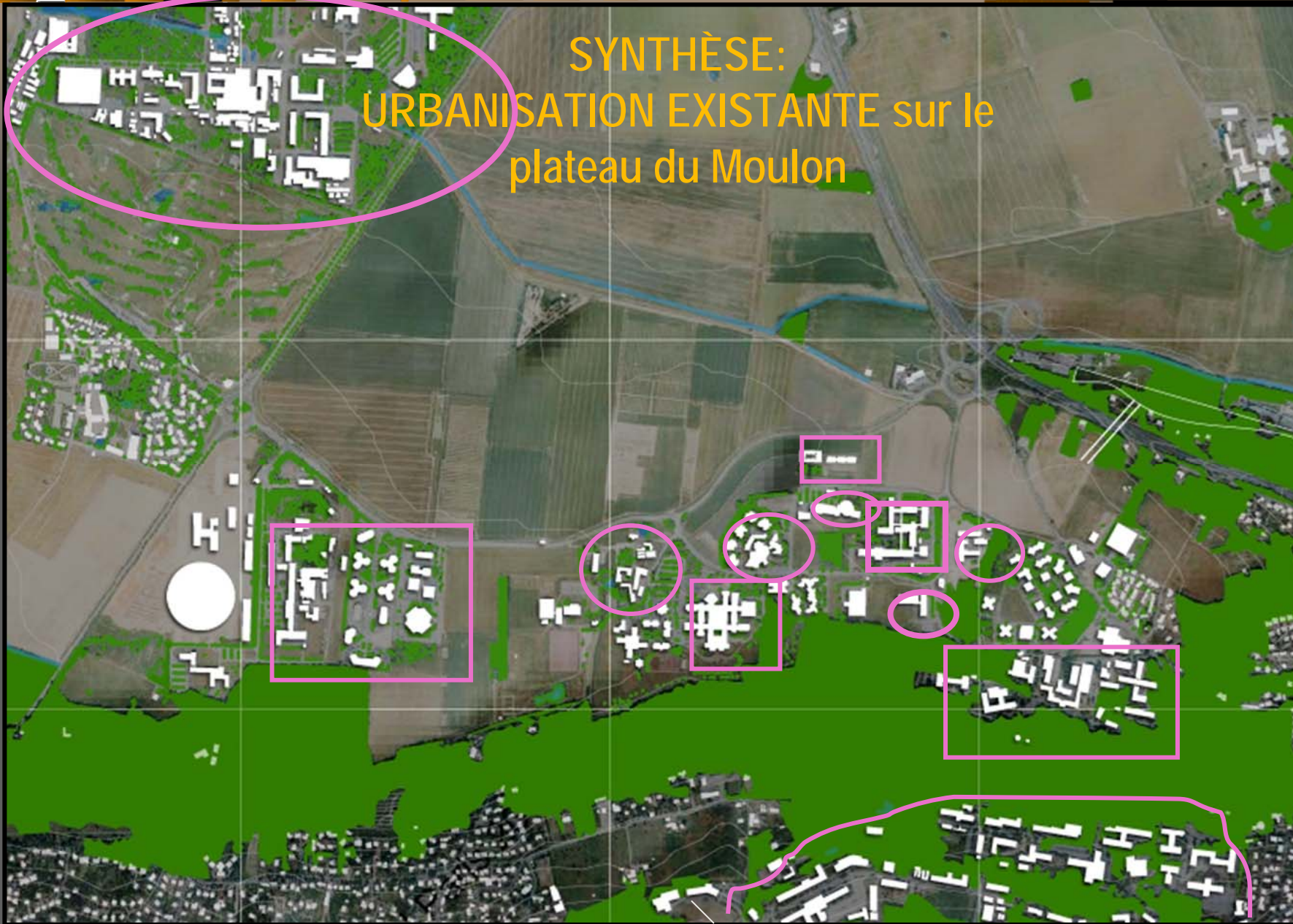
Zone du Moulon

Orme des Merisiers

Campus Vallée

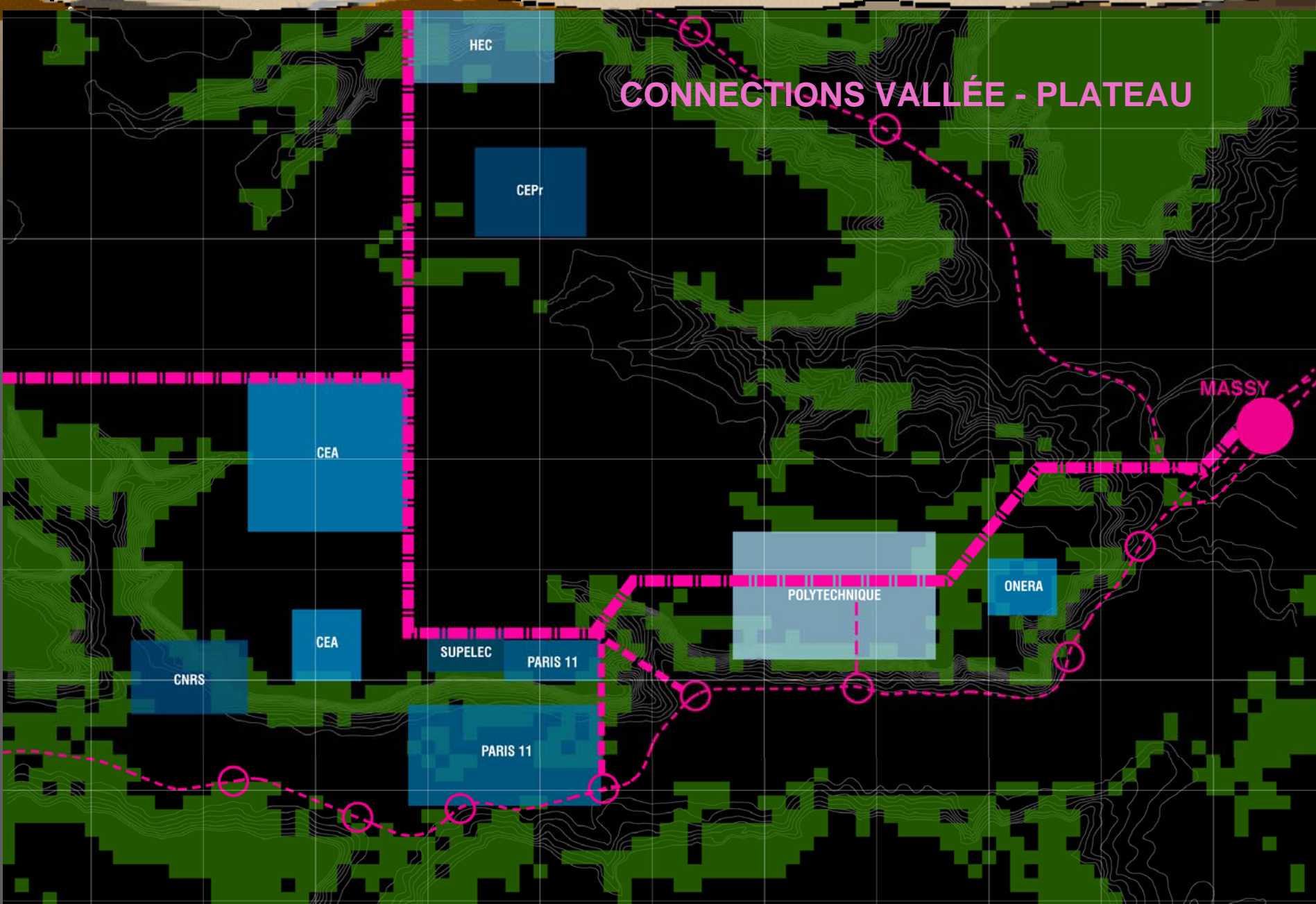
Janvier 2011

SYNTHÈSE:
URBANISATION EXISTANTE sur le
plateau du Moulon



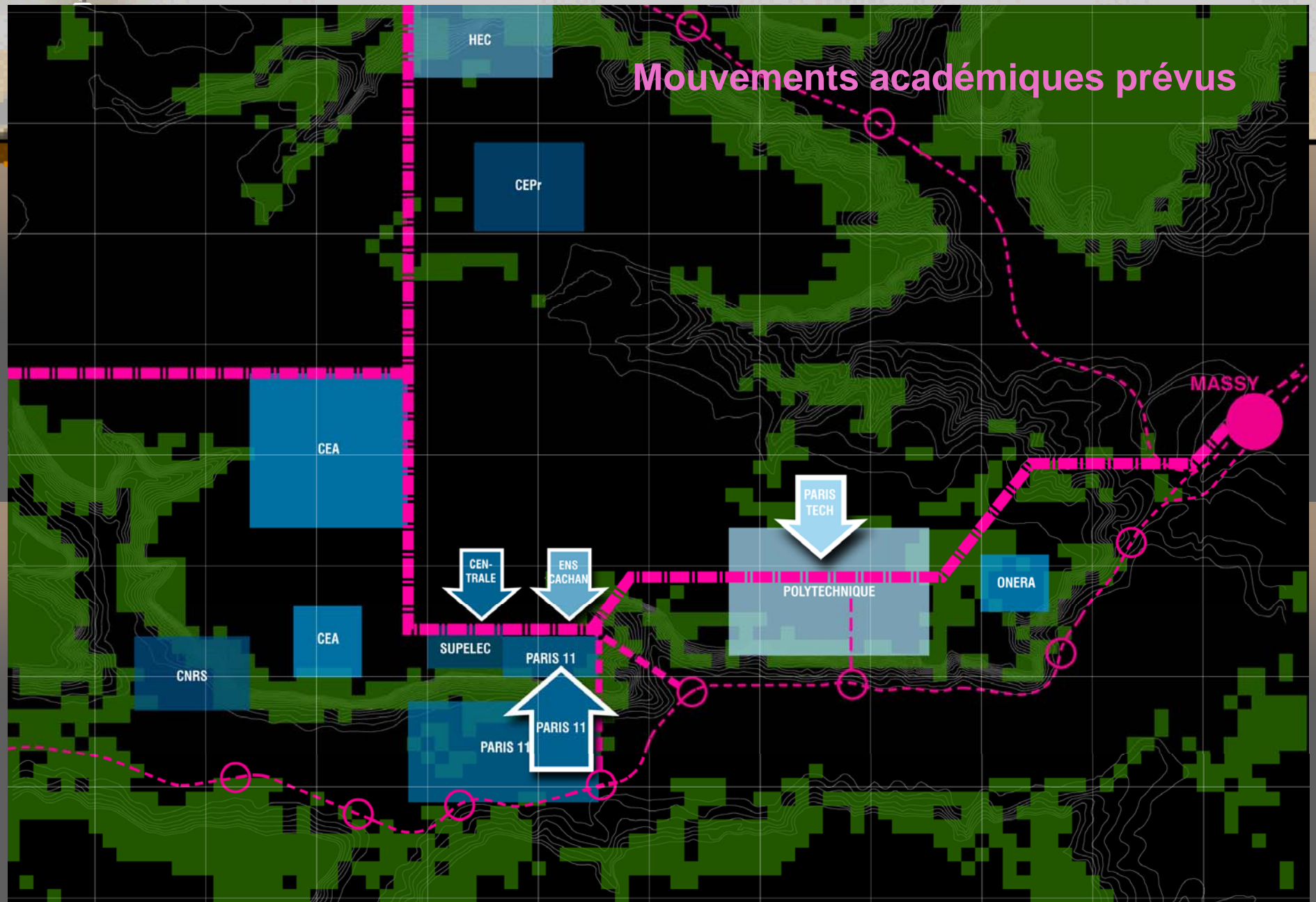
Janvier 2011

CONNECTIONS VALLÉE - PLATEAU

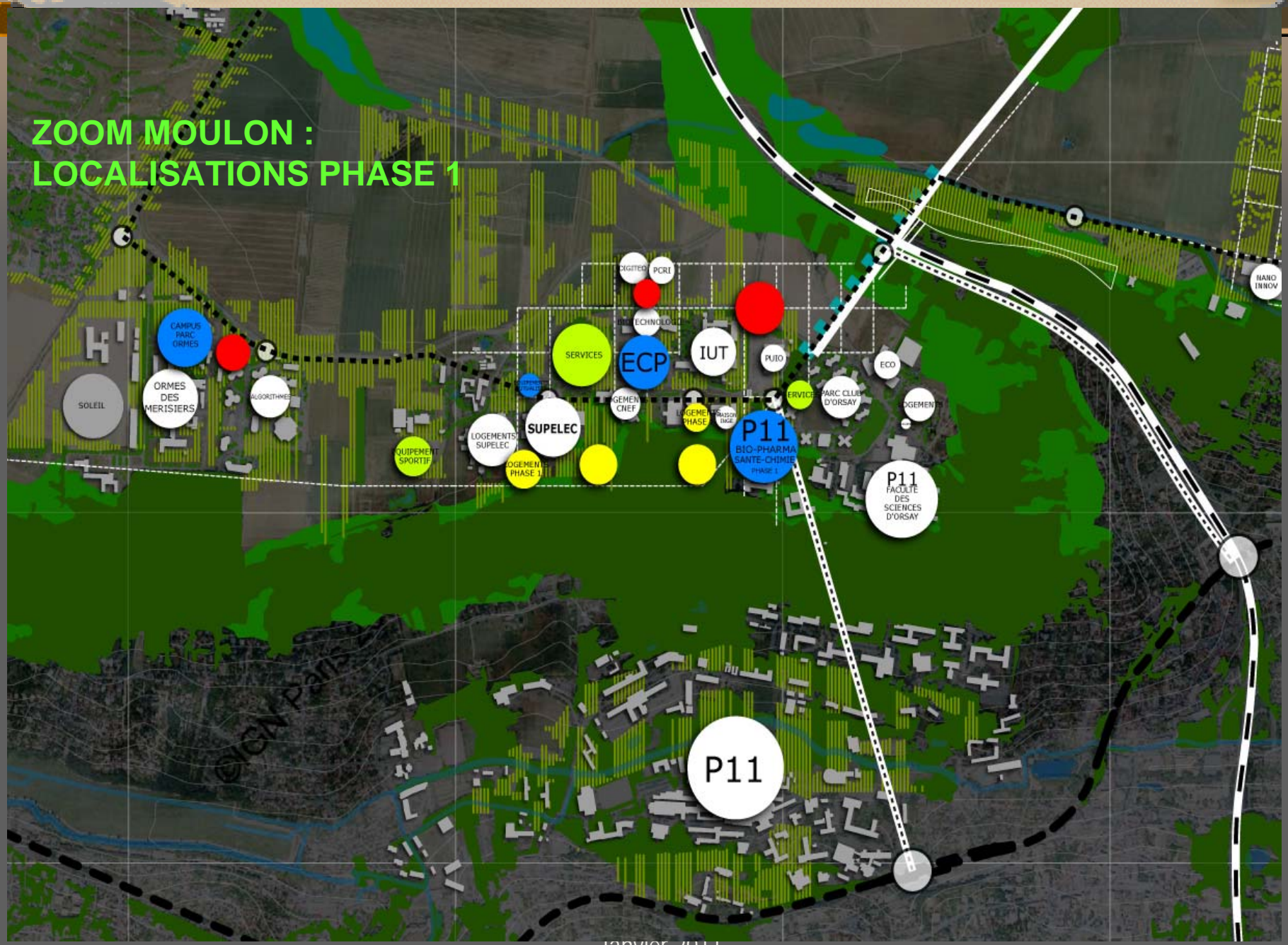


Janvier 2011

Mouvements académiques prévus

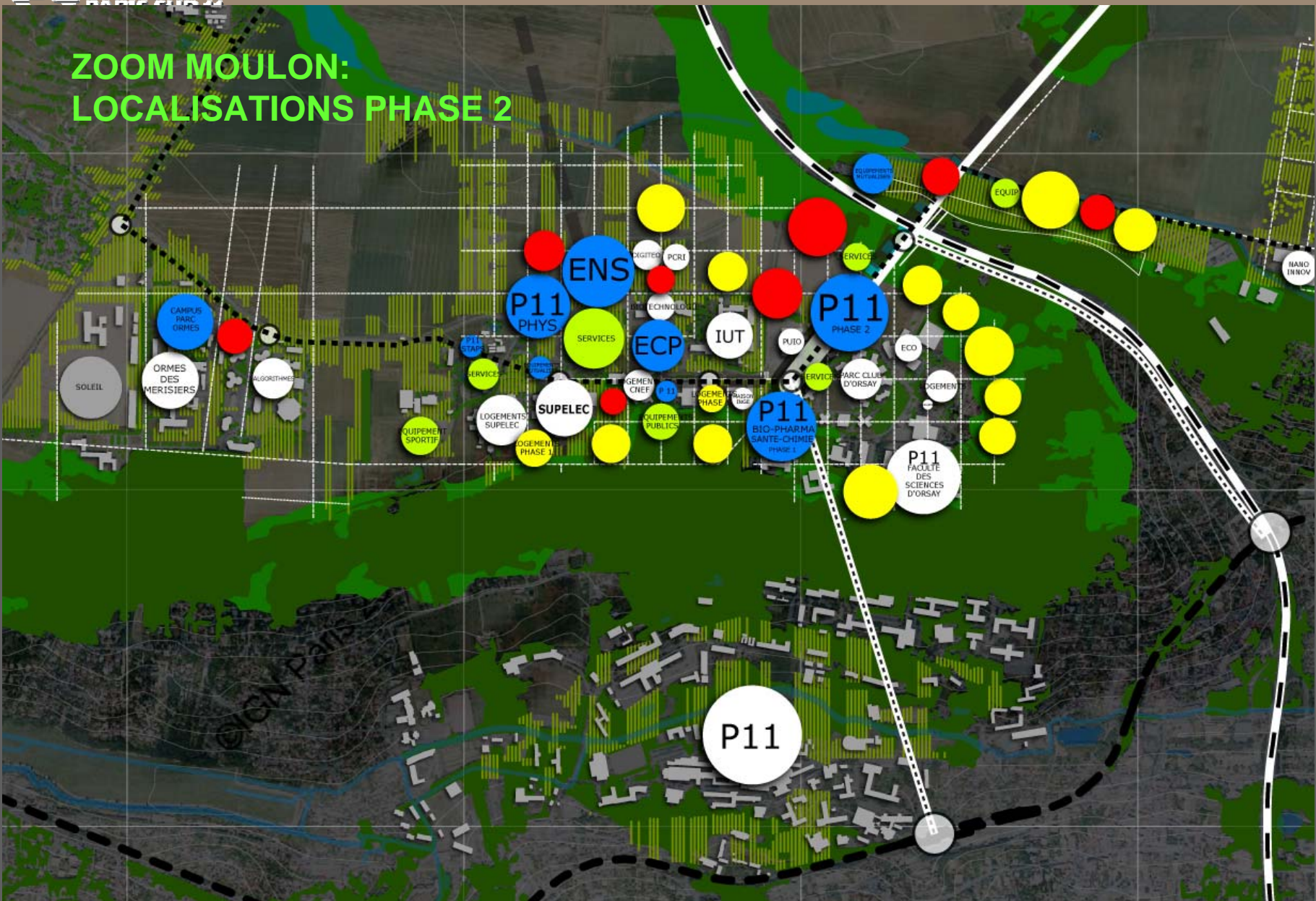


ZOOM MOULON : LOCALISATIONS PHASE 1



Janvier 2011

ZOOM MOULON: LOCALISATIONS PHASE 2



Janvier 2011



UNIVERSITÉ
PARIS-SUD 11

Étapes et échéances

Les grandes étapes du projet UPS 11

	Effectifs	SHON en m ²	Dates livraison
Pôle Biologie, santé, pharmacie	5 518	110 000	2015
Pôle Chimie	803	28 100	2015
Pôle Physique : P2lo et Quartier de la Physique	3 047	81 000	2016
Pôle Droit – Eco - Gestion	1 070	5 000	2016
Pôle Sciences de la terre	370	8 600	2016
Pôle STAPS	495	6 000	2017
Pôle Enseignement général	7 650	60 000	2018
Pôle Administratif	546	19 000	2018
Total	19 499	317 700	2018

Janvier 2011

Calendrier prévisionnel

↓ Les premières études :

- Chimie Biologie Pharmacie 2010
- Physique et Sciences de la Terre 2011
- Droit Économie-Gestion 2011

↓ Les premiers travaux :

- Chimie Biologie Pharmacie 2012

↓ Les premiers déménagements : 2015

- Chimie Biologie Pharmacie
- ECP
- Logements, Restauration
- Premiers équipements sportifs

↓ Les dernières livraisons : 2018-2020

- Enseignement et Administration de l'UPS11
(L1, L2, L3)
- ENS Cachan

↓ Au fil de l'eau :

- Lancement des autres études
- Montage des dossiers de PPP
- Travaux des opérations : Physique, Droit Économie Gestion, STAPS, Sciences de la Terre, Enseignement et Administration
- Projets mutualisés :
 - Documentation
 - Équipements sportifs...

Janvier 2011



UNIVERSITÉ
PARIS-SUD 11

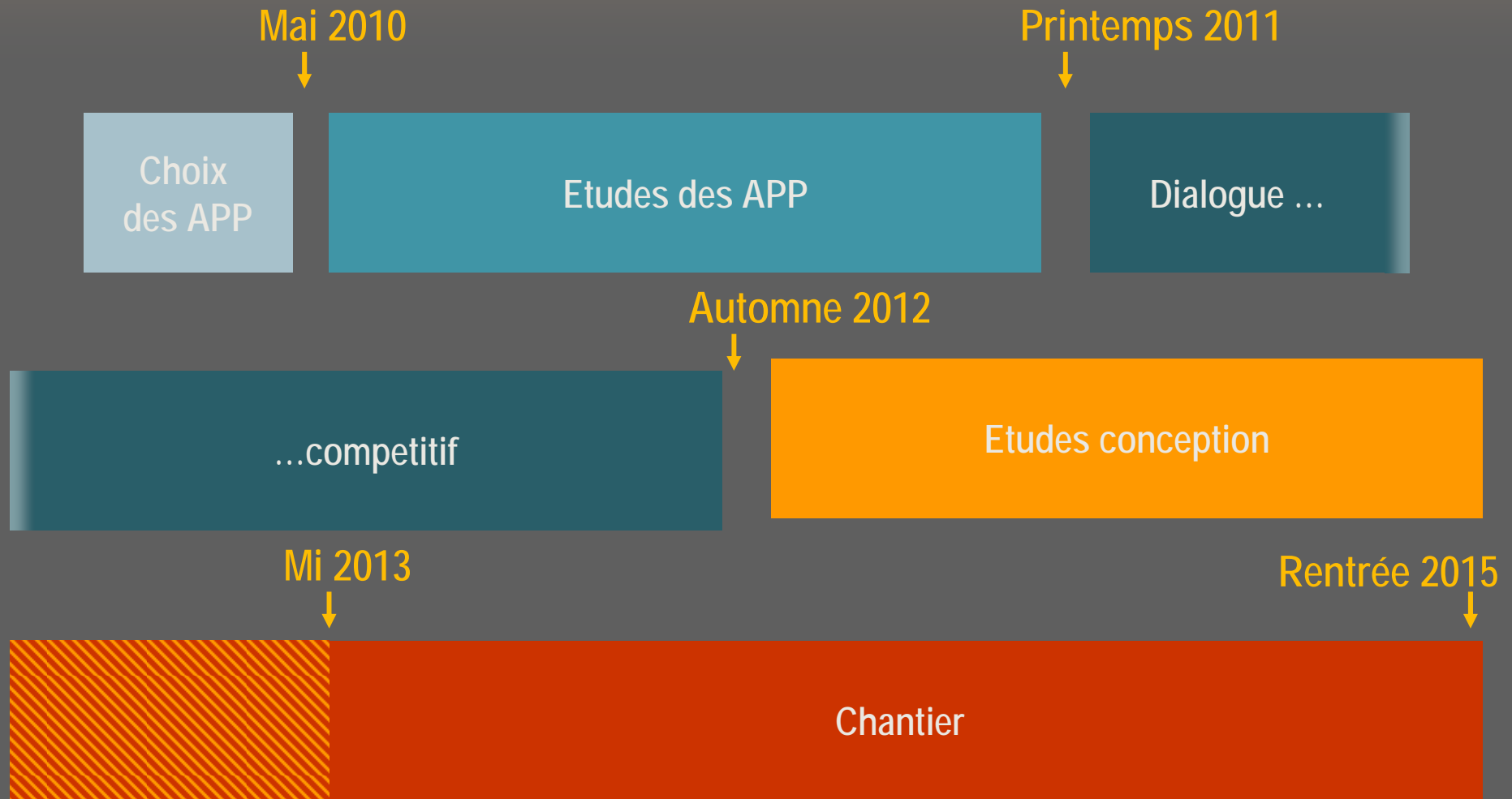
La première phase

Biologie – Chimie - Pharmacie

Assistants à Personne Publique : les missions des APP

- ⇩ Dans 3 domaines :
 - Programmation
 - Juridique et financier
 - Entretien et Maintenance
- ⇩ A travers des visites, des entretiens et l'étude de tout document existant
- ⇩ Faire un état des lieux :
 - Des locaux : surfaces et entretien
 - Des équipements
 - Des besoins
 - De l'organisation, des interactions : Schéma fonctionnel
- ⇩ Aider à définir le périmètre de l'opération :
 - Ce qui est spécifique ou non
 - Ce qui est mutualisable

Calendrier de la phase 1



Janvier 2011

Le cas de l'ISMO

- ⇩ Entre la physique et la chimie : priorité ministérielle
- ⇩ Un financement spécifique : les intérêts intercalaires
- ⇩ Une procédure anticipée
- ⇩ Une entité bien identifiée et de taille « raisonnable »
- ⇩ Le calendrier :
 - Marchés de Maîtrise d'Œuvre en 2011
 - Début des travaux en 2012
 - Livraison début 2014



UNIVERSITÉ
PARIS-SUD 11

La deuxième phase

Physique – Sciences de la Terre

Prévisions de travail

- ⇩ Lancement des études : AMO (2011)
- ⇩ Début des travaux : sept 2014
- ⇩ Livraison : sept 2016

Les financements en présence

- ⇩ Dotation du Plan Campus Saclay: 850 M€ non consommables (PPP)
 - Première phase P11 : 550 M€ permettant un investissement immobilier de 212 M€
- ⇩ Le Milliard Saclay « Grand Emprunt » : non encore réparti entre les acteurs
 - Seconde phase: Physique, Sciences de la Terre, DEG
 - Troisième phase: (*Enseignement, STAPS, Administration*)
 - Restauration, Installations sportives, etc
- ⇩ Intérêts intercalaires : placement à 3,4%
 - ISMO : 31,8 M€
- ⇩ CPER
- ⇩ Valorisation du foncier : Châtenay 24 M€