

From: **Claude Pailler** pailler@lal.in2p3.fr 

Subject: New ELOG entry

Date: 11 February 2016 at 10:50

To: Monique Taurigna taurigna@lal.in2p3.fr, Claude Pailler pailler@lal.in2p3.fr, Reza Ansari ansari@lal.in2p3.fr, Jean-Eric Campagne campagne@lal.in2p3.fr, Christophe Magneville christophe.magneville@cea.fr, Philippe Abbon philippe.abbon@cea.fr, Daniel Charlet charlet@lal.in2p3.fr, Cedric Viou Cedric.Viou@obs-nancay.fr, Steve Torchinsky torchinsky@obs-nancay.fr, Pierre Colom pierre.colom@obspm.fr, Jean-Michel Martin Jean-Michel.Martin@obspm.fr

CP

A new ELOG entry has been submitted:

Logbook: **PAON4** Message ID: **32** Entry time: **Thu Feb 11 10:50:32 2016**

Auteur: Claude Pailler

Catégorie: Observations

Sous Systèmes: Acquisition

Sujet: Acquisitions janvier février

Status: Informations

Prises de données des 20, 25, 29 janvier, 2 et 5 février :

Les appareils ethernet sont branchés sauf la sonde température.

Attach.1 : 20 janvier puissances 8 polars

Le bruit visible à 1410 MHz disparu après une manipulation d'alim revient après réinitialisation de l'OL

Attach.2 : même manip mapping temps-fréquences des xcorr 1H2H 1H3H 2H4H

Attach.3 : même manip mapping temps-fréquences des autocorr 1H 2H 1V

Attach.4 et 5 : Puissances 8 polars et xcorr du 25 janvier (1H2H 1H3H 2H4H)

Attach.6 et 7 : Puissances 8 polars et xcorr du 29 janvier (1H2H 1H3H 2H4H)

Attach.8 et 9 : Puissances 8 polars des 2 et 5 février

Attachment 1: CygA20jan16.png 71 kB

Attachment 2: CygA20jan16\_tfmcx.png 217 kB

Attachment 3: CygA20jan16\_trm.png 493 kB

Attachment 4: CygA25jan16.png 69 kB

Attachment 5: CygA25jan16\_fmxc.png 173 kB

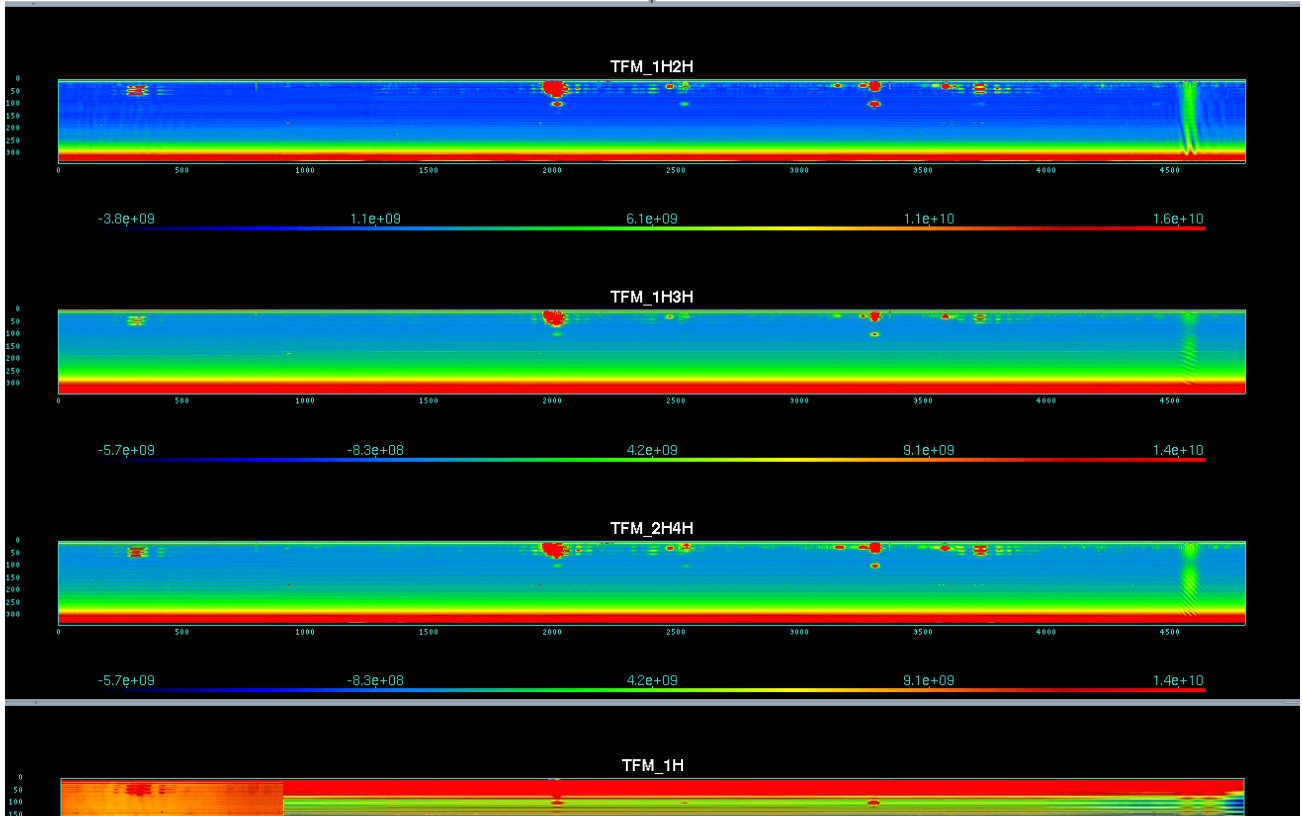
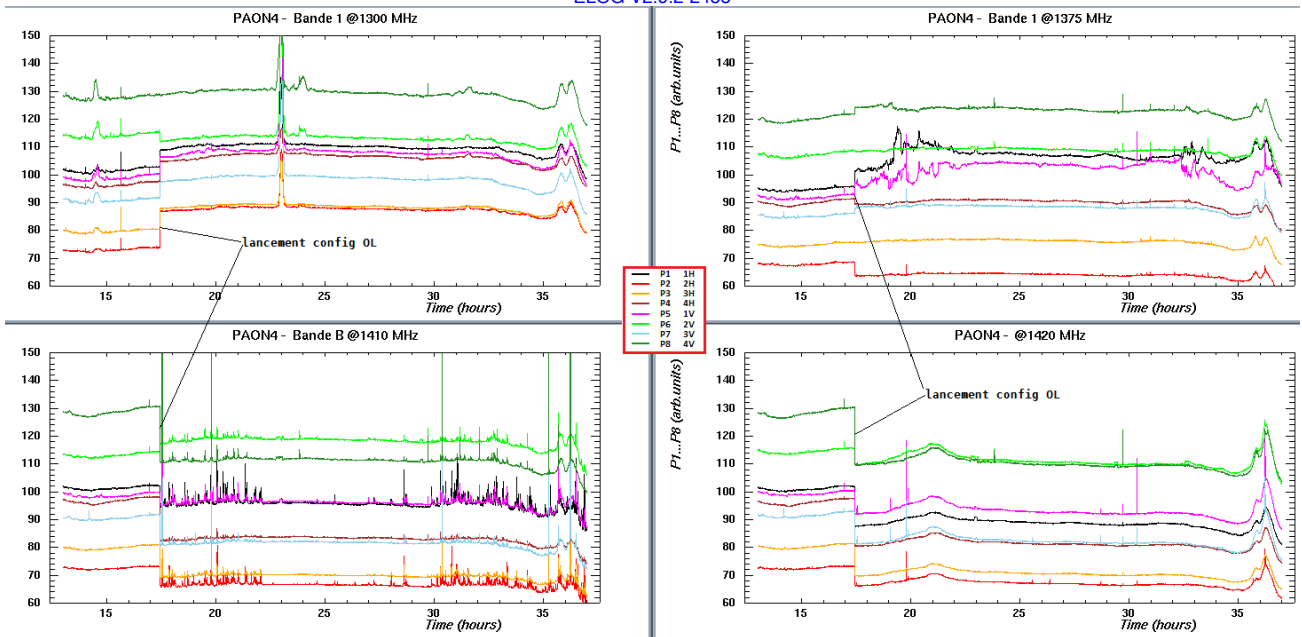
Attachment 6: CygA29jan16.png 64 kB

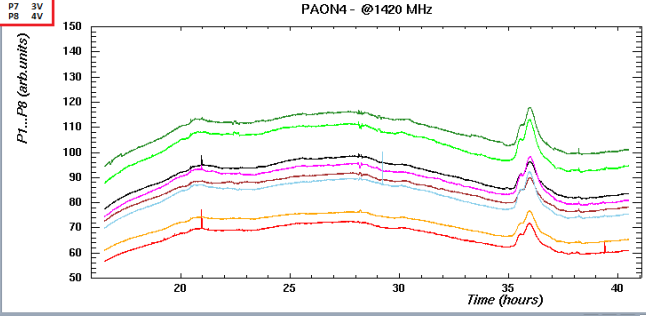
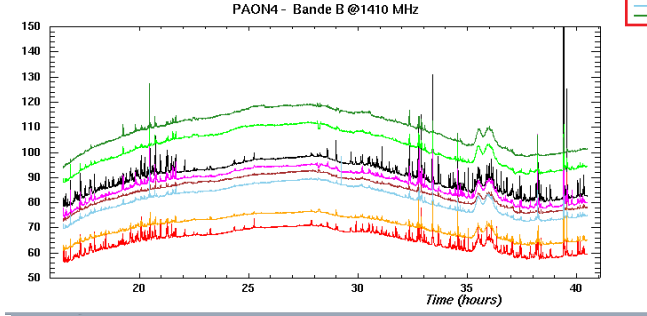
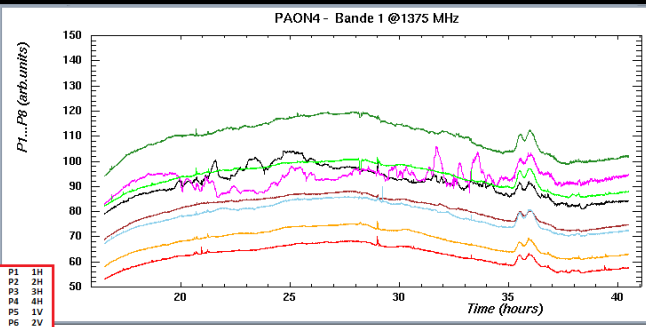
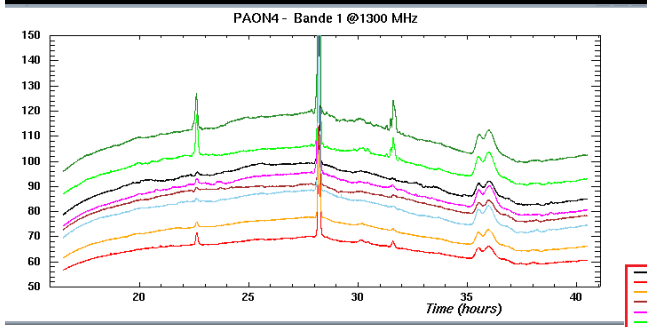
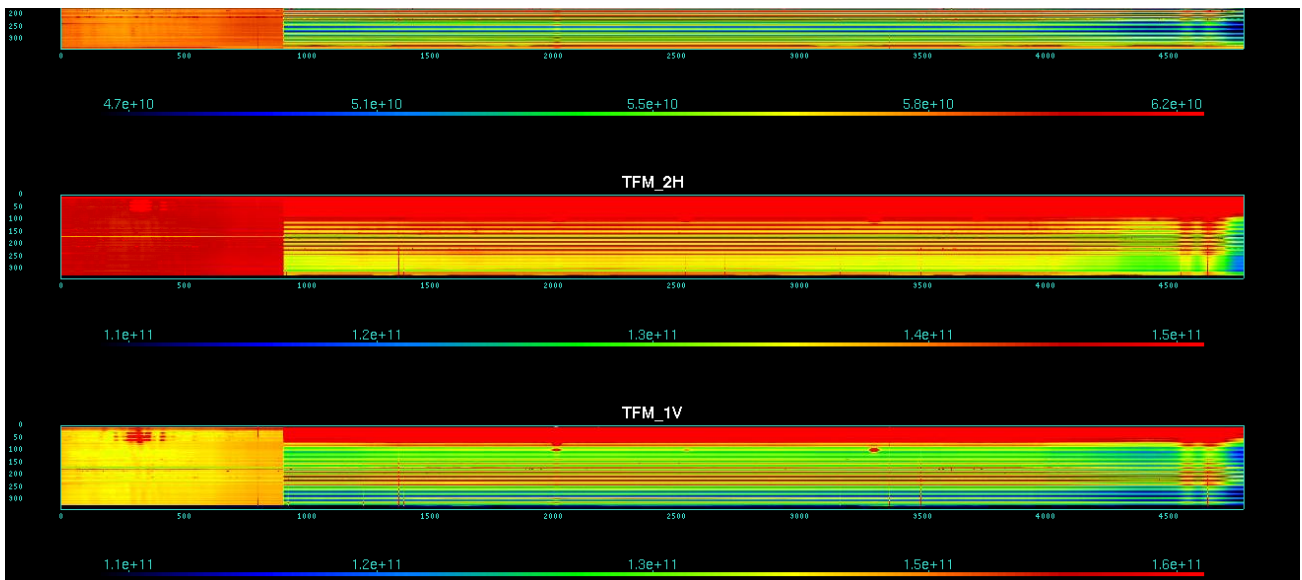
Attachment 7: CygA29jan16\_fmxc.png 169 kB

Attachment 8: CygA2fev16.png 65 kB

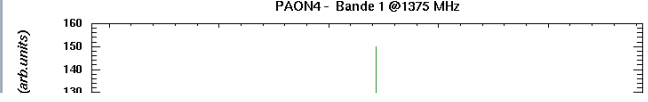
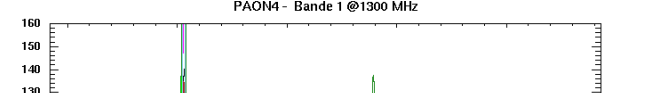
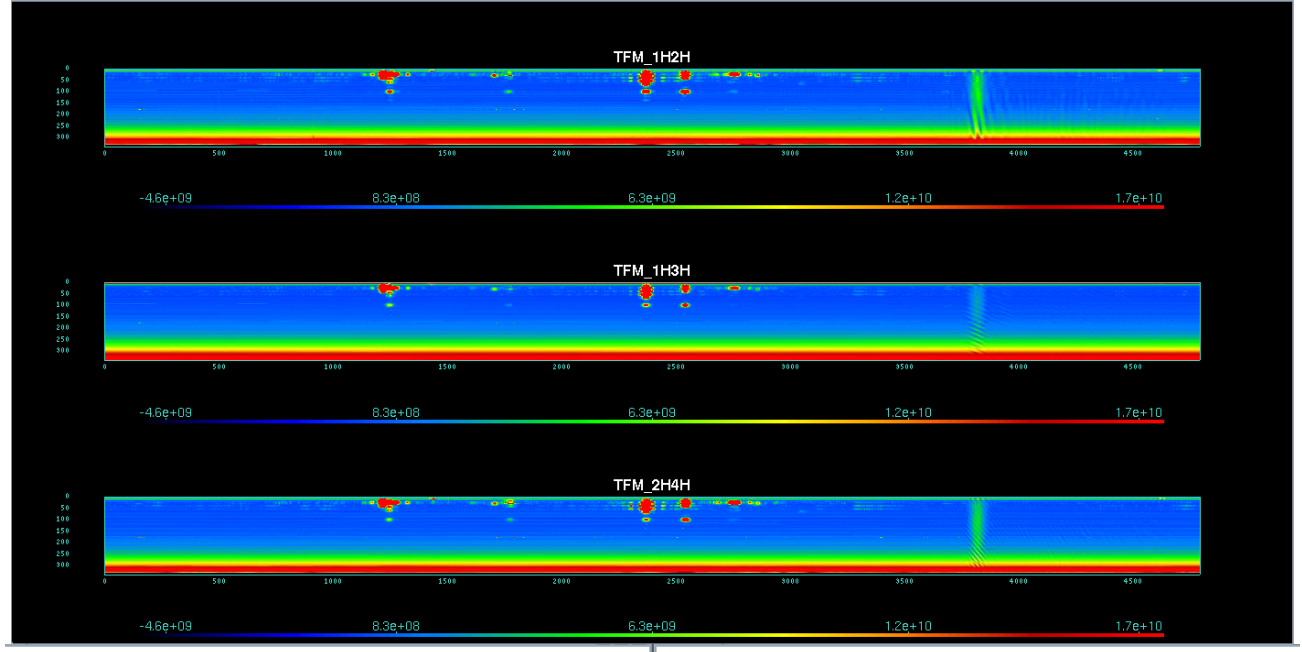
Attachment 9: CygA5fev16.png 71 kB

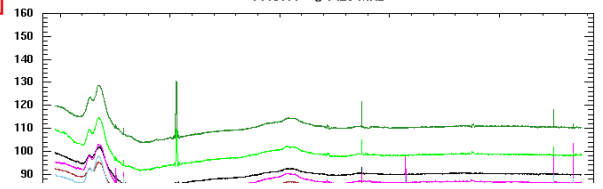
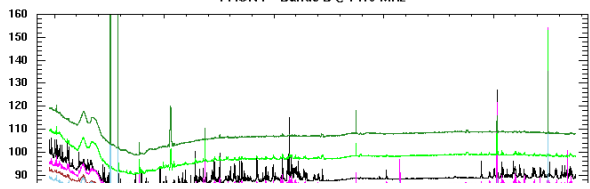
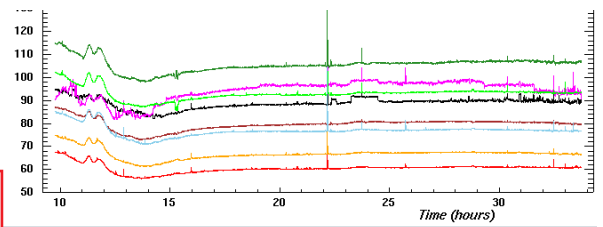
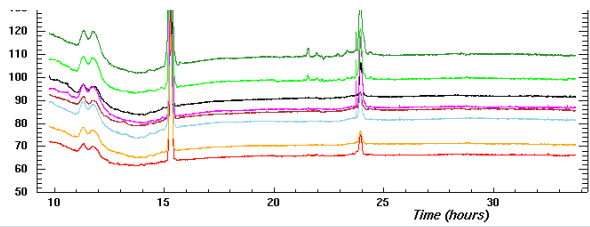
ELOG V2.9.2-2455





- P1 1H
- P2 2H
- P3 3H
- P4 4H
- P5 1V
- P6 2V
- P7 3V
- P8 4V





- P1 1H
- P2 2H
- P3 3H
- P4 4H
- P5 1V
- P6 2V
- P7 3V
- P8 4V

P1...P8 (arb.units)