

Philippe Van de Maele

Directeur général

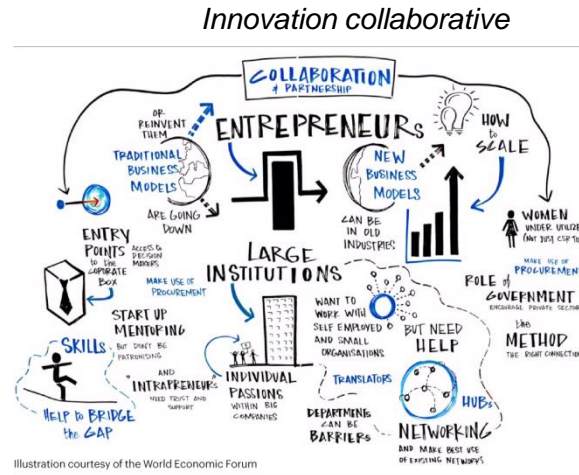
EPA Paris-Saclay

SEMINAIRE « QUELLES SYNERGIES ENSEIGNEMENT
RECHERCHE & ENTREPRISES SUR LE PLATEAU DE SACLAY
POUR FAVORISER L'INNOVATION? »

HEC - 19 janvier 2017

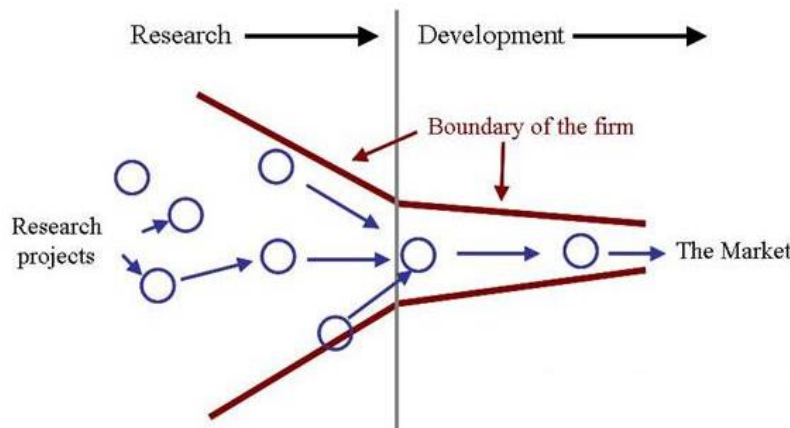
Une tendance mondiale vers l'innovation collaborative et ouverte

- Raccourcissement des cycles d'innovation
- Compétition internationale accrue
- Décloisonnement et Open innovation
- Mouvement des *maker* et *learning by doing*



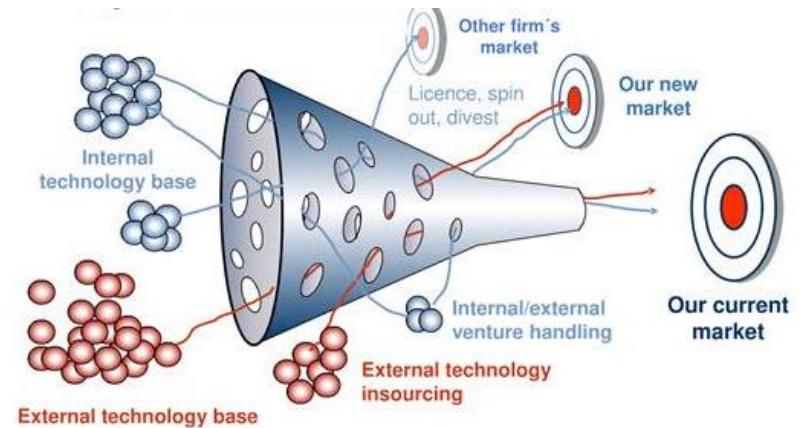
Fab lab & Techshop

Closed innovation model



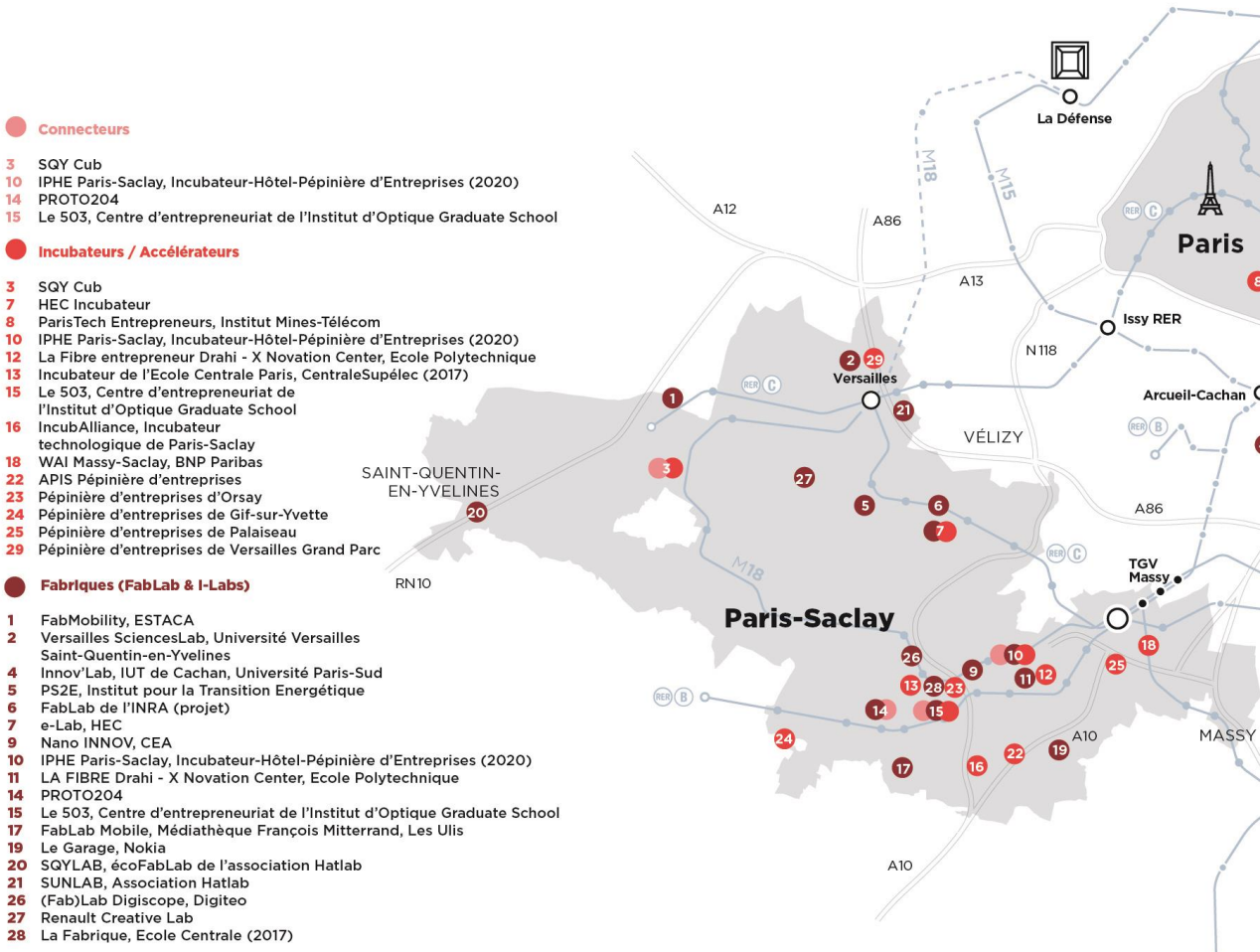
PAST

Open innovation model



PRESENT

La mise en réseau des acteurs de Paris-Saclay



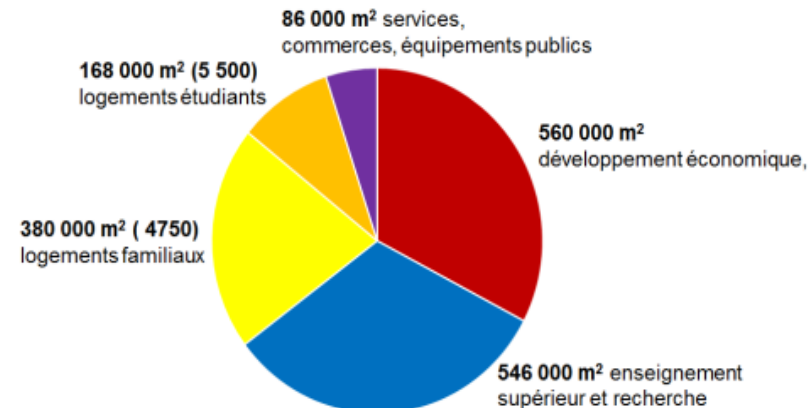
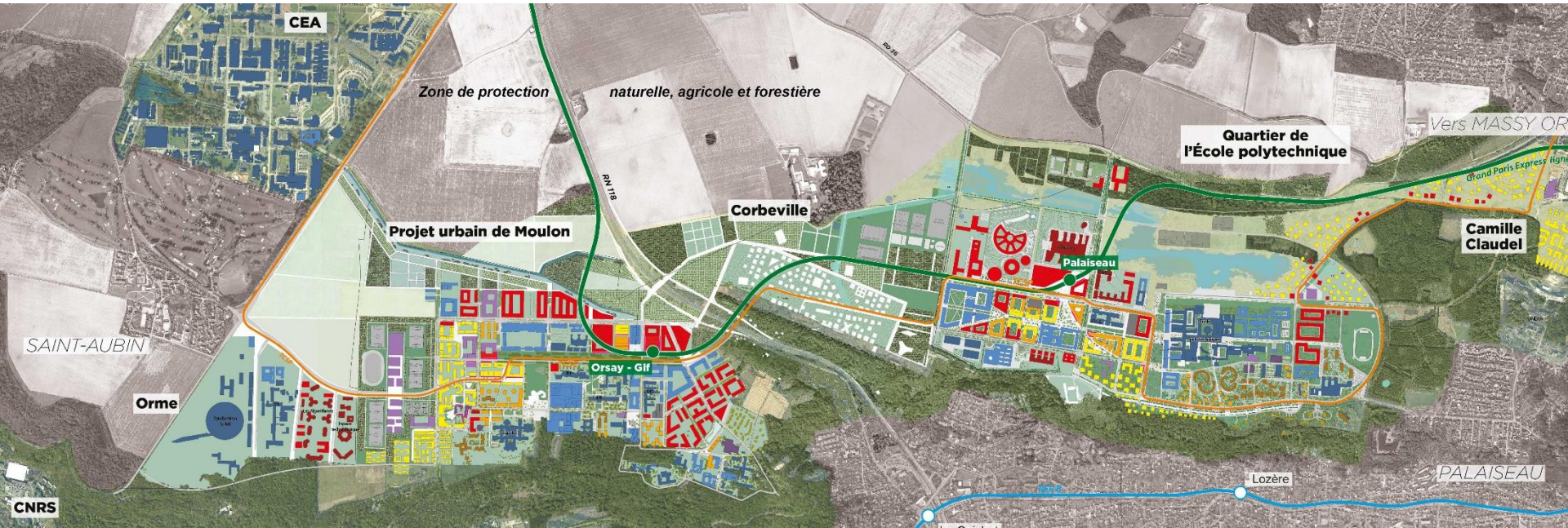
Accompagner et renforcer les dynamiques Open Innovation des entreprises du territoire



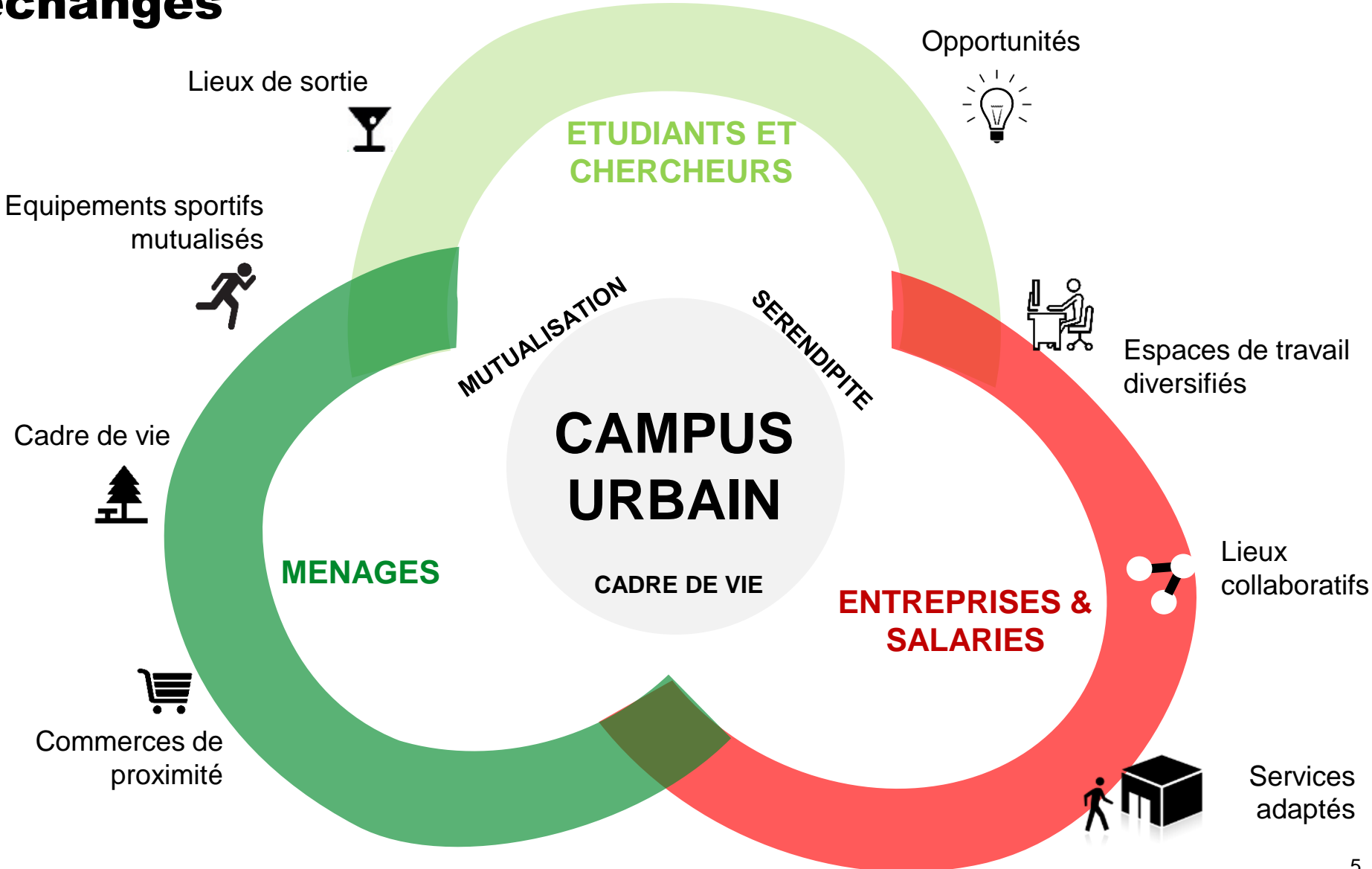
Mettre en réseau et valoriser les lieux de l'innovation et de l'entrepreneuriat

Créer des tiers lieux

Un campus urbain mixte



Des fonctions et des lieux pour susciter les échanges



La ville durable comme plateforme d'innovation

Un contexte exigeant

- Responsabilité Sociale et Environnementale
- Evolutions économique et sociétale
- Des évolutions et innovations technologiques

Faire ville au service des usagers dans une vision durable

- Lisibilité urbaine et mixité des fonctions
- Excellence environnementale
- Développer la mutualisation et les services
- S'appuyer sur les nouvelles technologies

