

# Méthode de Travail

*Le Groupe Projet va s'entourer de groupes de travail (WP) sur les principaux points à traiter pour permettre d'associer au travail les personnes qui le souhaitent*

WP1. Pole scientifique (démarrage autour de l'organisation de l'HCERES. Il sera lancé après l'HCERES)

WP2. Pole Accélérateurs

WP3. Pole Technique

en train d'être lancés

WP4. Pole Plateformes

WP5. Pole Opération : Administration, Logistique, Hygiène et Sécurité, Radioprotection, Infrastructure.

WP6 : Pole Implémentation du nouveau laboratoire et qualité de vie.

WP7. Pole Formation

WP8. Pole Transverse : Valorisation, Communication


*Politique Ressources Humaines présente dans tous les WP*

# Quelques mots d'introduction (1 Page)

La Phase 1 a permis de faire un bilan par métier/projet technique de l'existant des 5 laboratoires... et de se connaître !

La phase 2 a été le cadre pour mener une réflexion sur un certain nombre de projets scientifiques et techniques et pour effectuer une projection des métiers au sein du projet de refondation.

Quelques points importants de conclusion fait à la fin de la phase 2

- Un ensemble de compétences et d'expertises qui constituent une force rare (pas difficile de s'en convaincre)
- Très large revendication du maintien de la proximité avec les équipes de recherche et de la nécessité d'avoir un temps réservé à la R&D spécifique à chaque domaine technique
- **La synthèse sur la partie métiers est plus compliquée à réaliser car elle nécessite une projection sur une structure (certains groupes ont fait cette projection « hors murs »).** 
- Malgré tout, analyse et projection faites pour certains métiers (spécialités à maintenir, à renforcer, émergentes) avec programmation pluriannuelle des postes à pourvoir en priorité

PLATEFORME 1  
 PLATEFORME 2  
 ...

**Directoire : DU, DAJ, DSA, DT, DA**  
 DU = Directeur  
 DAJ = Directeur Adjoint  
 DSA = Directeur Scientifique Associé  
 DT = Directeur Technique ?  
 DA = Directeur Administratif

DU + DAJs (1 ou 2)

<b>Dosimétrie</b>	<b>Radioprotection</b>	<b>Valorisation</b>
<b>Formation</b>	<b>H&amp;S</b>	<b>Communication</b>

Pôles



Pôles dirigés par les DSA (avec adjoint)  
 Au premier ordre, pas de personnel IT dans les Pôles.

**Poles Recherches**  
Questions ouvertes

- Refaire l'exercice pour passer de 12 thématiques de recherches (voir HCERES) à 6 pôles.

Nucléaire, AstroNucleaire, Particules, Hadronique, Astroparticules, Cosmologie, Neutrino, Matière Noire, Physique Santé, Energie et Environnement, Théorie, Physique de Solide.

→ Nucléaire, PHE, Astro/Cosmologie, Physique Santé, Energie et Matériaux, Théorie

**Pole Accélérateur**  
Questions ouvertes

- Présence des IT dont le métier n'est pas lié de façon spécifique aux accélérateurs

**Pole Ingénierie**  
Questions ouvertes

- Organisation de la division : groupes ou services
- Représentant(s) de la division dans le directoire
- Groupe Détecteur : Service/Groupe dans le Pole Ingénierie ou Pole à part
- ...

**Plateformes**  
Questions ouvertes

- Plateformes technologiques vs Plateformes scientifiques
- Degré d'Independence. Présence de personnel technique et pilotage par les DSA

Le directeur de pôle est DSA et donc fait partie du directoire du labo



### Structuration en équipes de recherche à discuter.

- Physique des faisceaux et instrumentation
- Accélération RF Supra et Conventionnelle
- Sources Compton (*Interaction faisceau/laser*)
- Accélération laser-plasma
- Faisceaux radioactifs
- Recherche vide/surface (matériaux)
- ...

### Questions ouvertes

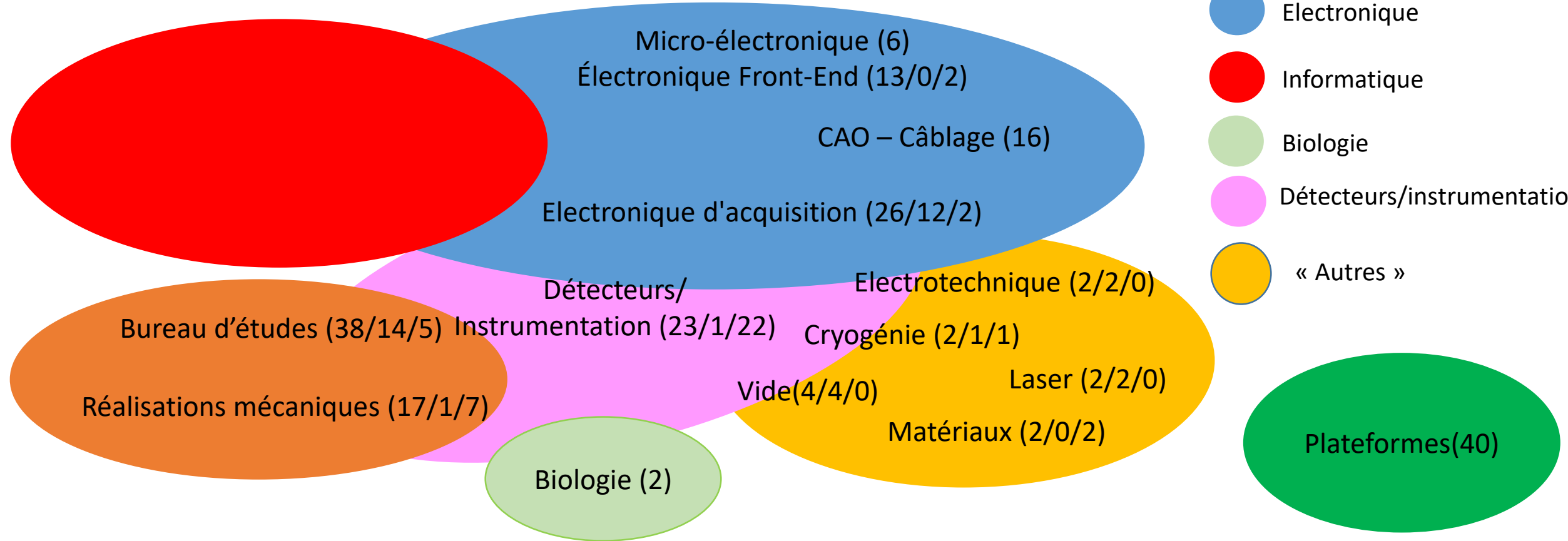
- Présence des IT dont le métier n'est pas lié de façon spécifique aux accélérateurs (BE mécanique , Electronique (non RF)...)
- Certaines plateformes technologiques pilotées par le Pôle Accélérateurs. Rôle du Pole accélérateurs dans le pilotages d'autres plateformes scientifiques.
- Comment garantir l'animation scientifique de la recherche accélérateurs ?

#### Points non spécifiques au pôle accélérateurs

- Schéma de pilotage du pôle
  - ✓ Quel organe collectif de gouvernance au sein du pôle ?
  - ✓ Quel type de décision à prendre au sein de cet organe et qu'est-ce qui ne relève pas de cet organe ?
  - ✓ Fréquence, mode de diffusion infos...
- La préparation de la présentation de nouveaux projets au CS du laboratoire
- Le suivi des projets

Catégorisation des métiers : Elle peut servir à réfléchir à une structuration en plus petits services ou à définir les groupes dans les services « classiques ». Faut-il une catégorisation plus fine pour commencer la réflexion ?

Exemple métiers (chiffres très préliminaires)



- « / » exemple (26/12/2) signifie 26 dont 12 dans les DEPACC et 2 dans les « Services Détecteurs »
- Pour l'électronique en particulier catégorisation fine plus compliquée (ex ajouter « Système »...)
- Biologie : activité technique totalement adossée à un pôle de recherche : plutôt dans le pôle Santé
- Dans « Autres », métiers souvent liés à la thématique recherche Accélérateurs
- Avec l'arrivée de LaserIX 2-3 personnes en plus dans « Laser ». Un service Optique ?

### Questions ouvertes

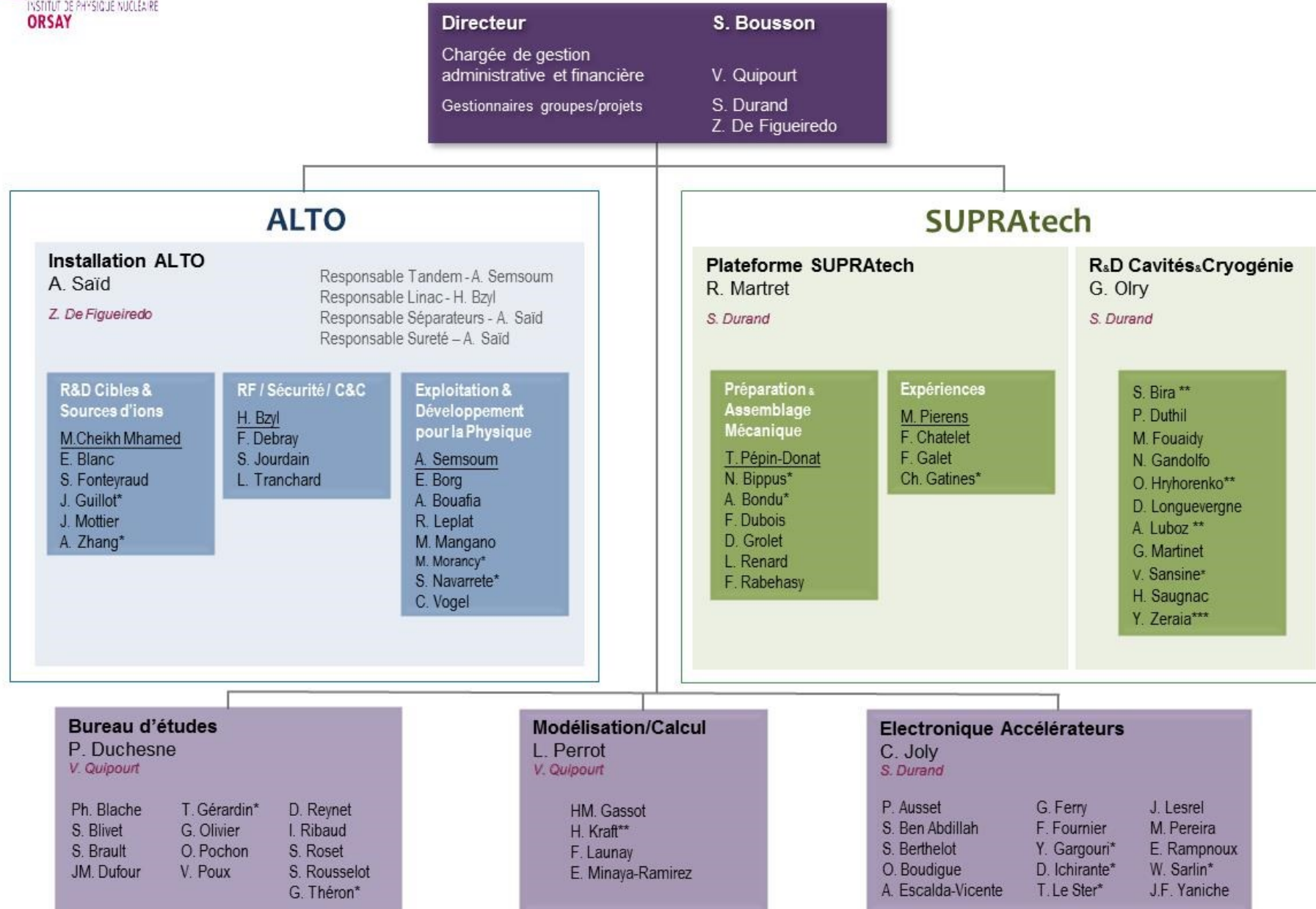
- Détecteur : Service dans le Pôle Ingénierie (avec R&D propre possible)
- Organisation de la division : services « classiques » ou en plus petits services. Cette réflexion est aussi utile pour éventuellement organiser les groupes dans les services
- Représentant(s) de la division dans le directoire
- ...

#### Points non spécifiques au pôle Ingénierie

- Schéma de pilotage du pôle
  - ✓ Quel organe collectif de gouvernance au sein du pôle ?
  - ✓ Quel type de décision à prendre au sein de cet organe et qu'est-ce qui ne relève pas de cet organe ?
  - ✓ Fréquence, mode de diffusion infos...
- Comment garantir l'animation technique (pôle/service/groupe) ?
- La préparation de la présentation de nouveaux projets au CS du laboratoire. Aspects techniques.
- Les revues de projets
- Le suivi de projets et l'adéquation des moyens techniques

# BACKUP

## Division Accélérateurs





# Département Accélérateurs

Responsables  
projets  
**DEPACC**

ATF2  
Philip BAMBADE

ELI-NP  
Kevin Cassou

ESCALAP  
ETALON  
Nicolas Delerue

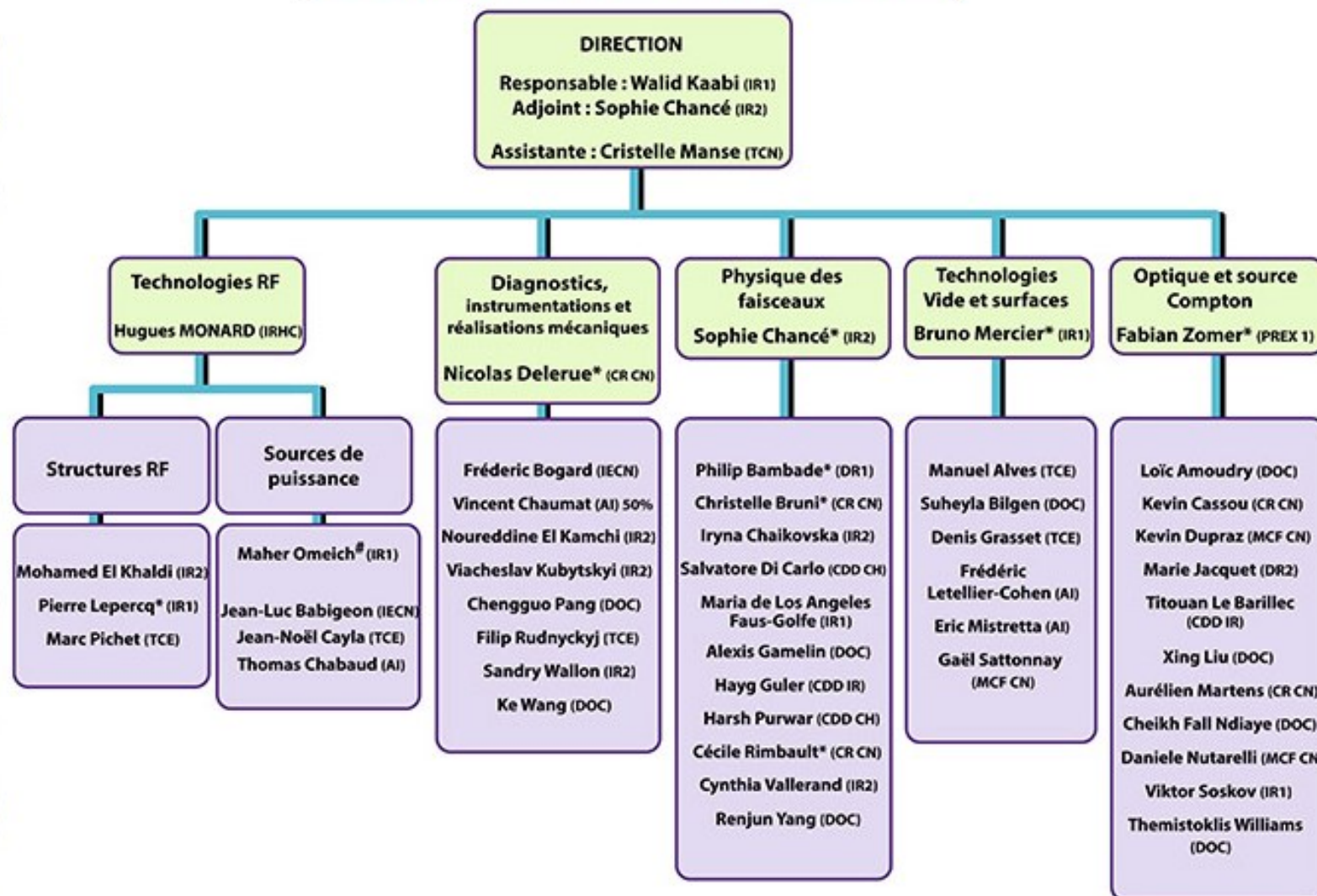
PHIL  
Pierre Lepercq

PRAE FCC  
Maria de Los Angeles  
Faus-Golfe

SUPERKEK-B  
Cécile Rimbault

THOMX  
Hugues Monard

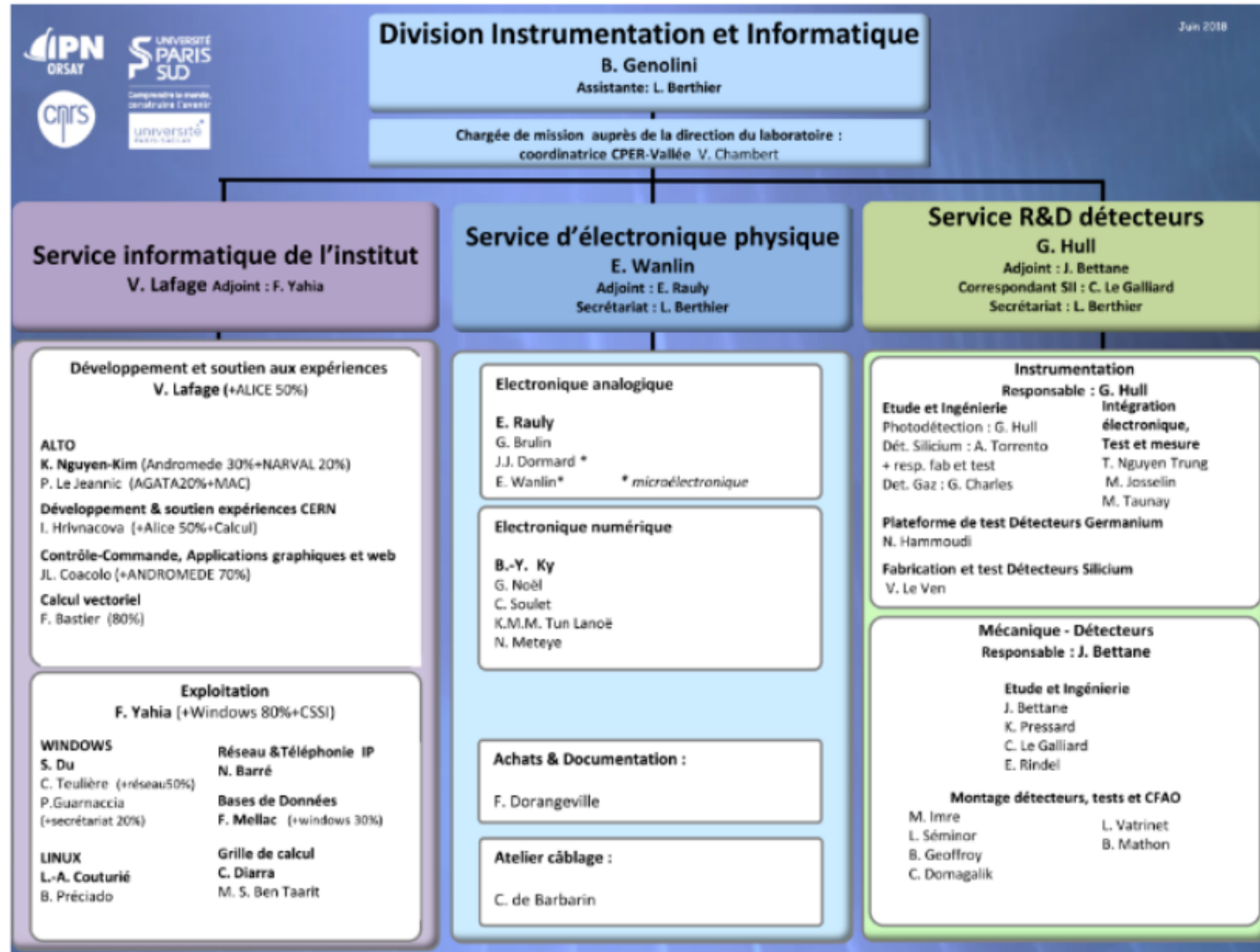
LUCRECE  
Walid Kaabi



\* Membre du comité de pilotage du Département Accélérateurs  
# Personne compétente en Radioprotection (PCR) pour THOMX

Effectif total DEPACC

50



**Total**

**Mécanique**

**Electronique**

**Informatique  
 ASR + DEV**

**Détecteurs &  
 Instrumentation**

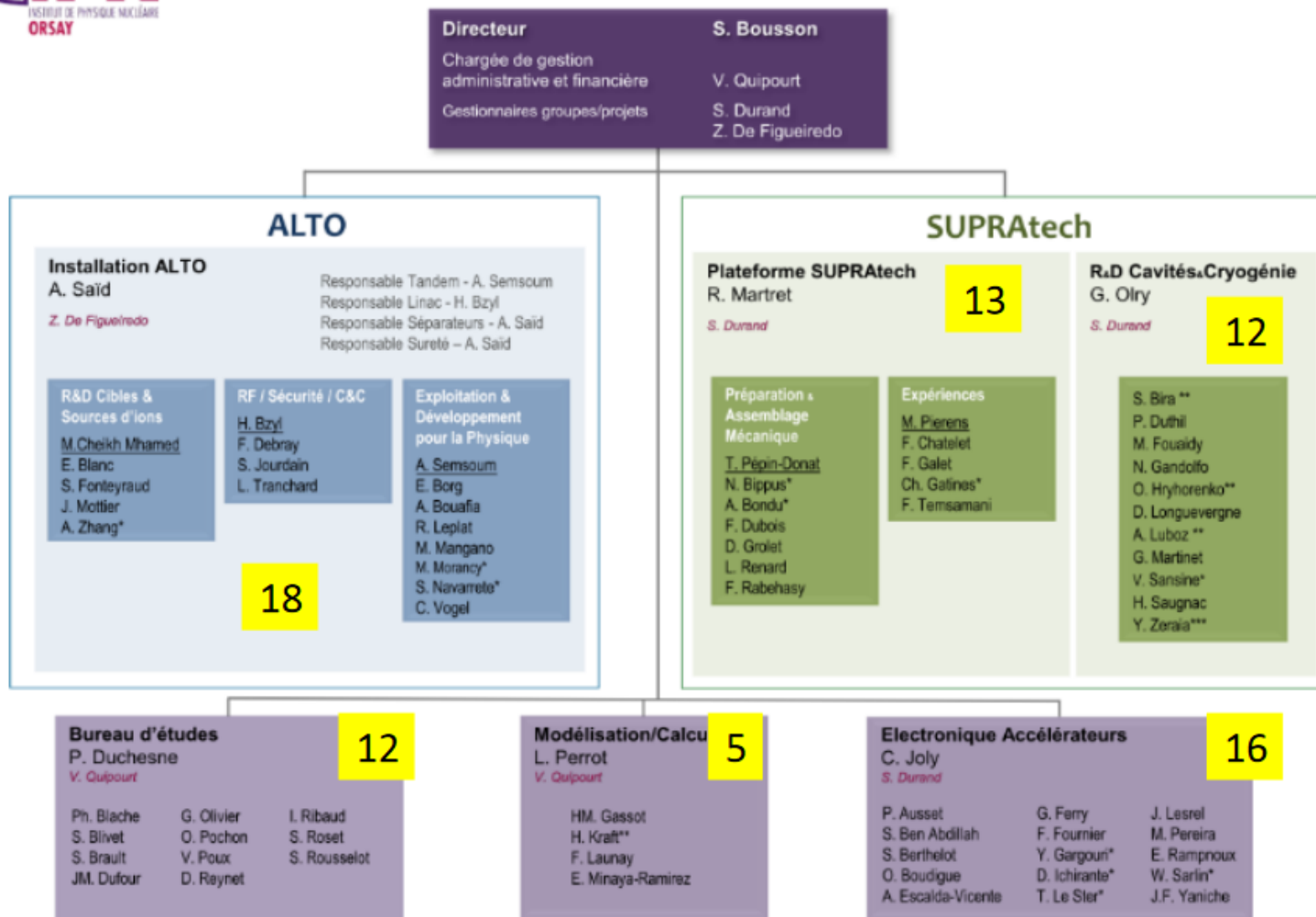
**IPN – D2I**

**48**

**12**

**10+6**

**20**



**Total**

**Mécanique**

**Electronique**

**Informatique  
ASR + DEV**

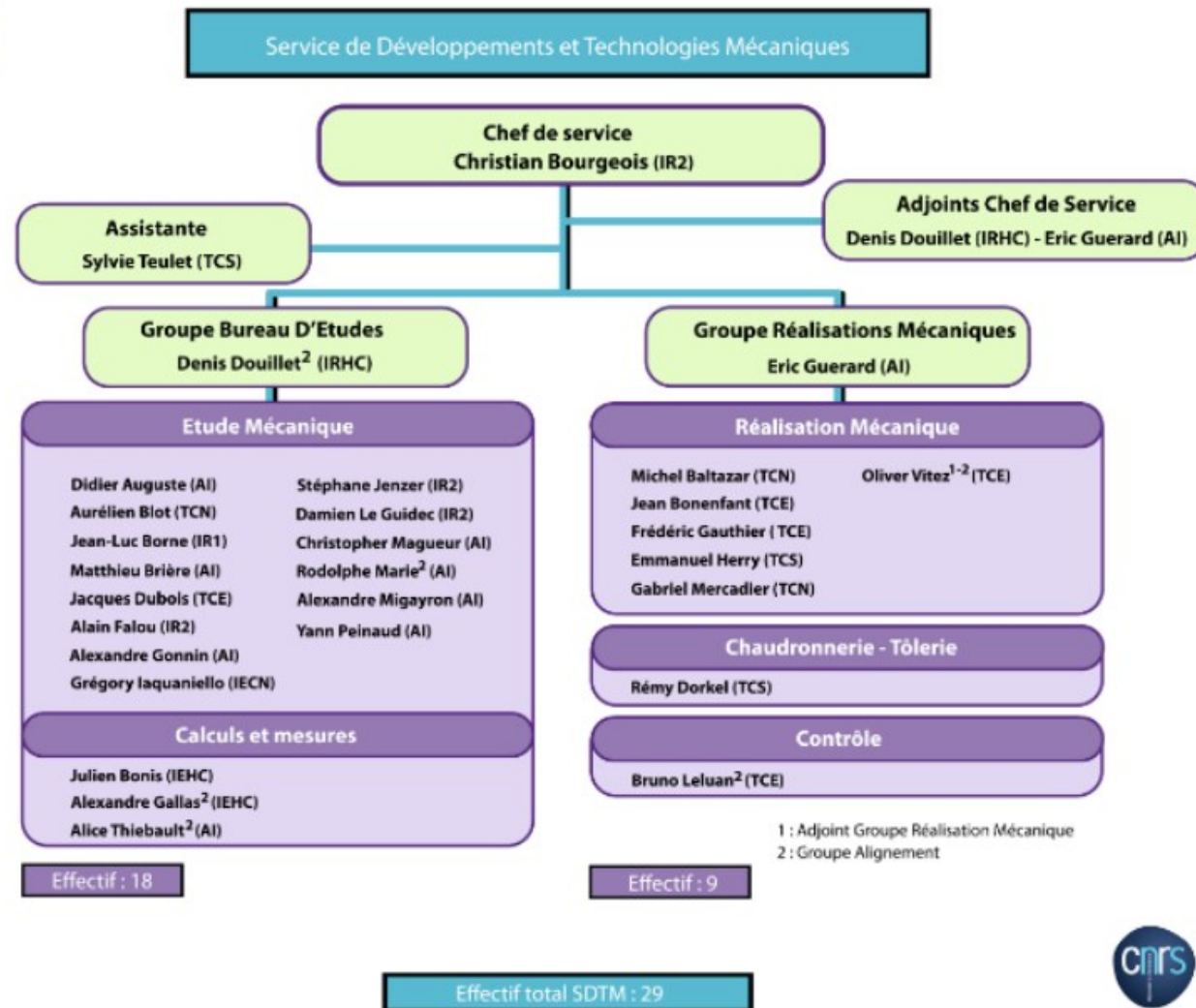
**Détecteurs &  
Instrumentation**

**IPNO -DA**

**80**

**12**

**16**



**Total**

**Mécanique**

**Electronique**

**Informatique  
ASR + DEV**

**Détecteurs &  
Instrumentation**

**LAL - SDTM**

**29**

**29**

Responsables projets  
DEPACC

ATF2  
Phillip BAMBADE

ELI-NP  
Kevin Cassou

ESCALAP ETALON  
Nicolas Delerue

PHIL  
Pierre Lepercq

PRAE FCC  
Maria de Los Angeles Faus-Golfe

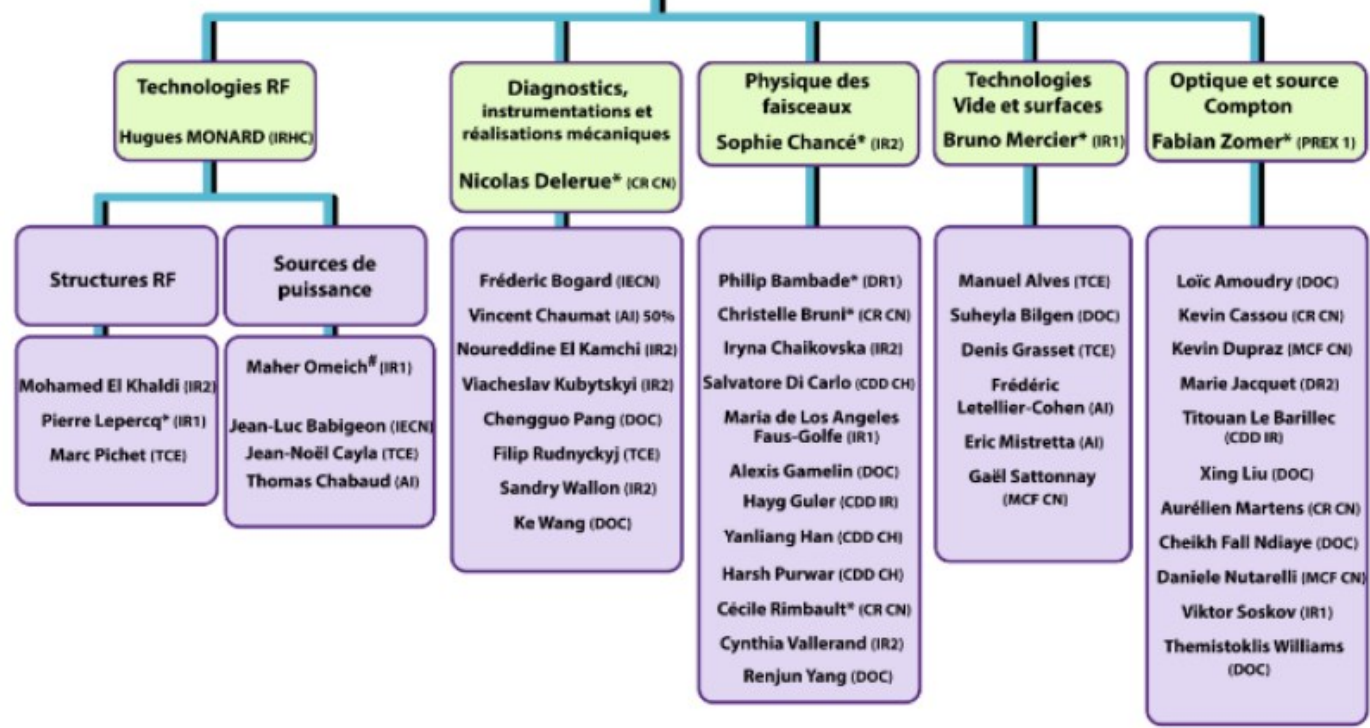
SUPERKEK-B  
Cécile Rimbault

THOMX  
Hugues Monard

LUCRECE  
Walid Kaabi

**DIRECTION**  
Responsable : Walid Kaabi (IR1)  
Adjoint : Sophie Chancé (IR2)  
Assistante : Cristelle Manse (TCN)

\* Groupe Diagnostic instrumentation et réalisation mécanique

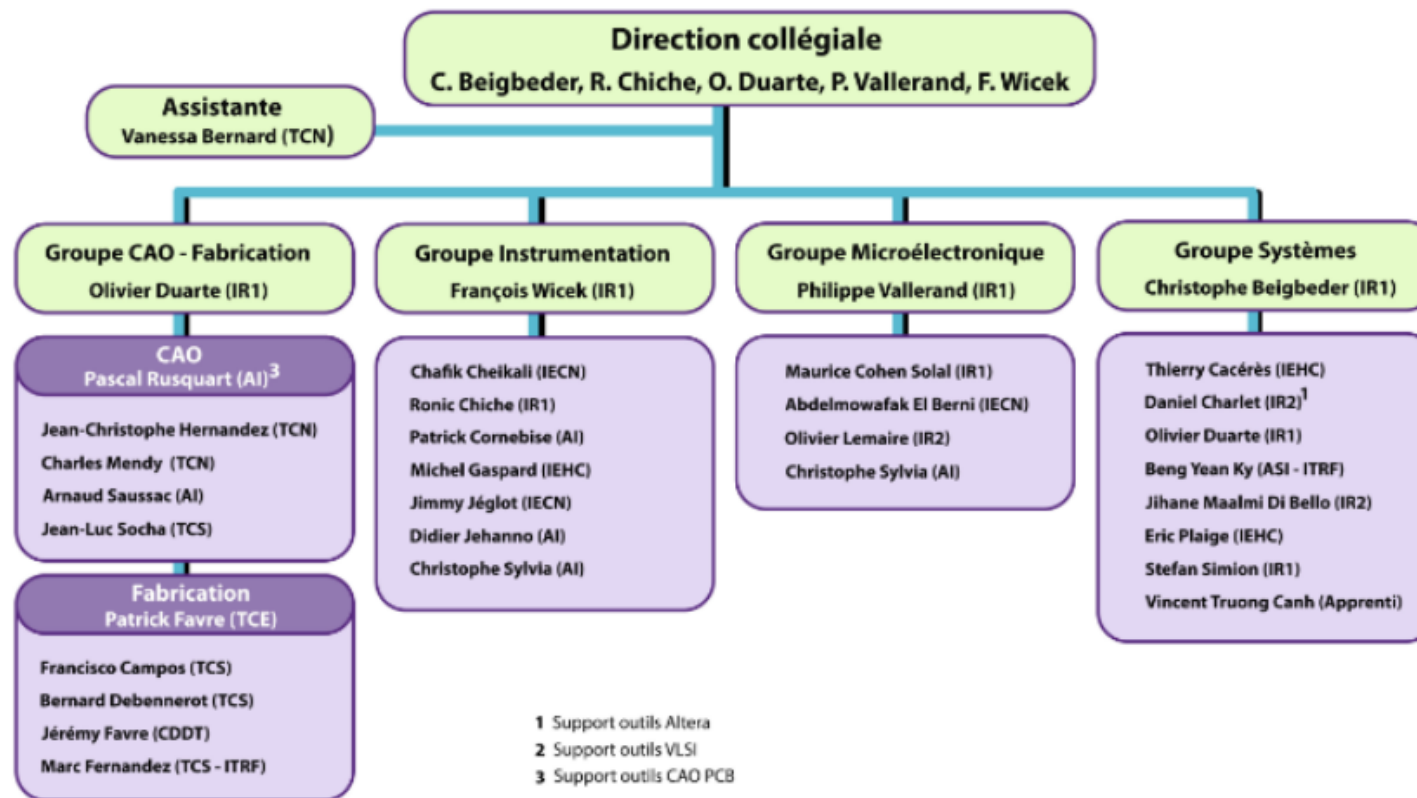


\* Membre du comité de pilotage du Département Accélérateurs  
# Personne compétente en Radioprotection (PCR) pour THOMX

Effectif total DEPACC 51



Total	Mécanique	Electronique	Informatique ASR + DEV	Détecteurs & Instrumentation
-------	-----------	--------------	---------------------------	---------------------------------



Effectif total SERDI : 32



\*\* Groupe instrumentation (8 personnes)

	Total	Mécanique	Electronique	Informatique ASR + DEV	Détecteurs & Instrumentation
<b>LAL - SERDI</b>	<b>32</b>		<b>32 **</b>		

# LAL GIPSYD

## Groupe Instrumentation, Plateformes et Systèmes de Détection

Chef de Groupe : **Sergey Barsuk (DR2)**

Assistante : **Sylvie Teulet (TCS)**

**CAPTINNOV**  
Stéphane Trochet

**Cherenkov Lab**  
Véronique Puill

**CORTO**  
Léonid Burmistrov

**LEETECH**  
Sergey Barsuk

**UA9 - CpFM**  
Sébastien Dubos

Sergey Barsuk (DR2)  
Léonid Burmistrov (IR2)  
Vincent Chaumat (AI) 50%  
Sébastien Dubos (CDD IR)  
Patrick Halin (TCS)  
Pia Loaiza (IR2)  
Andrii Natochii (DOC)  
Véronique Puill (IR1)  
Stéphane Trochet (TCE)

Effectif total GIPSYD : 10

Certaines personnes -> Plateformes

**Total**

**Mécanique**

**Electronique**

**Informatique  
ASR + DEV**

**Détecteurs &  
Instrumentation**

**LAL - GIPSYD**

**10**

**10**

AJOUTER LAL-SI



**Sémiramis**

**C. Bachelet (IR1) PCR**  
 C.O. Bacri (DR2)  
 C. Baumier (IR2)  
 J. Bourçois (AI)  
 L. Delbecq (IECN)  
 N. Pauwels (IRHC)  
 S. Picard (AI)  
 S. Renouf (AI)

**Informatique**

**E. Legay (IR2)**  
 N. Dosme (IEHC)  
 M. Dziri-Marcé (IR1)  
 X. Grave (IRHC)  
 S. Grégoire (IECN)  
 J. Jacob (IECN)  
 T. Viaud (AI)

**Administration**

**C. Dodeman-Denys (IECN)**  
 R. Bodson (AI)  
 E. Bonnardel (AI)  
 P. Duarte (TCS)  
 S. Martineau (TCS)  
 K.H. Nguyen (TCN)

**Electronique**

**D. Linget (IR1)**  
 V. Alaphilippe (IR2)  
 L. Gibelin (TCE)  
 N. Karkour (IRHC)  
 X. Lafay (IECN)

**Instrumentation**

**J. Peyré (IRHC)**  
 L. Bergé (IEHC)  
*I. Bouargoub (cdd app.)*  
 L. Delauche (TCN)  
*V. Gourlaouen (cdd IR)*  
 D. Le Du (IEHC)  
 H. Lefort (IEHC)  
 A. Limongi (TCE)  
 E. Olivieri (IR2)  
 F. Pallier (IECN)  
 S. Pitrel (AI)  
 T. Redon (AI)

**Radioprotection,  
Sécurité & Travaux**

**J. Barret (AI) PCR**  
 B. Choteau (AI) PCR  
 S. Duquesne (TCN)  
**N. Mandville (AI) PCR**  
 J. Nebor (ATR1)

**Mécanique**

S. Hervé (TCS)  
 H. Ramarijaona (IECN)  
*J. Jonquières (cdd app.)*

**Total**

**Mécanique**

**Electronique**

**Informatique  
ASR + DEV**

**Détecteurs &  
Instrumentation**

**CSNSM**

**27**

**5**

**4+3**

**15**

**Assistant de prévention :** F. Bouvet, M. Juchaux  
**Personne compétente en radioprotection :** M.-A. Duval  
**Vétérinaire, Produits chimiques, Pharmacie :** M. Juchaux  
**Laser :** D. Abi Haidar  
**Transport de marchandises dangereuses :** C. Lagarde  
**Sauveteur secouriste du travail :** M. Juchaux, C. Lagarde  
**Chargé de la Sécurité des Systèmes d'Information :** F. Bouvet

## DIRECTION

**Directeur :** Philippe Lanibe  
**Directeur adj. :** Laurent Ménard  
**Administratrice :** Nathalie Arlaud  
**Directeur technique :** Laurent Pinot

**Instances du laboratoire**  
 Conseil de laboratoire/Assemblée générale  
 Conseil scientifique  
 Comité de pilotage

**Valorisation :** L. Pinot

**Formation :** N. Arlaud  
**Communication :** N. Arlaud

\* VP : visiteur permanent  
 \*\* Praticien hospitalier  
 R. : responsable d'équipe ou de service



	Total	Mécanique	Electronique	Informatique ASR + DEV	Détecteurs & Instrumentation	Biologie
<b>IMNC</b>	<b>6</b>			<b>1+1</b>	<b>2</b>	<b>2</b>