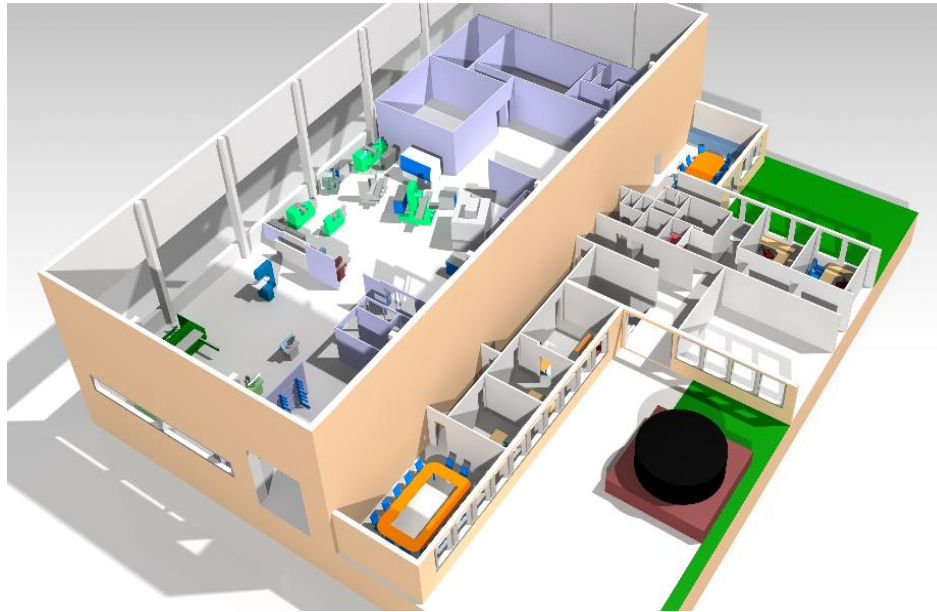


RENOVATION DE L'ATELIER DE FABRICATION ET DE MONTAGES MECANIQUES BATIMENT 100

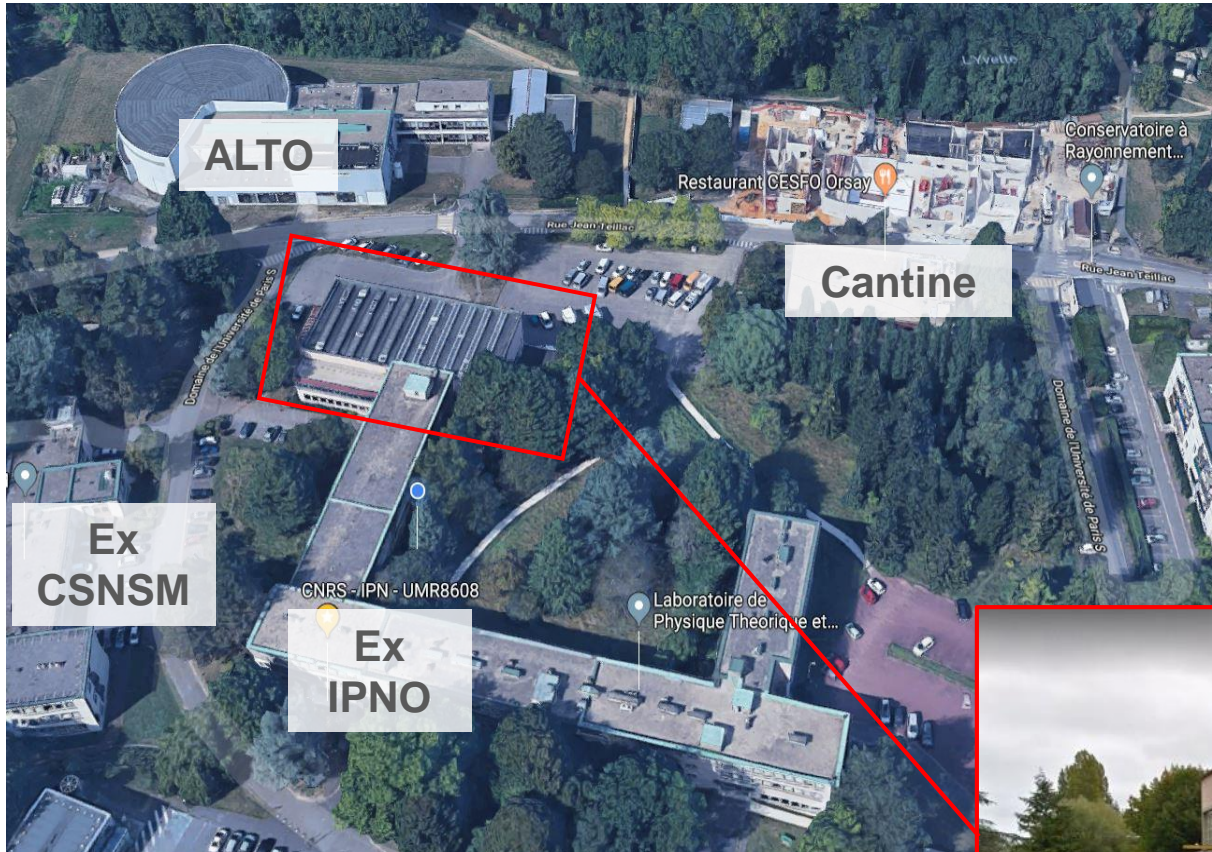


Julien Bettane & Laurent Vatrinet
Département mécanique



Journée CPER 2020 / Jeudi 1^{er} Octobre 2020

[Localisation]




Atelier Bâtiment 100M



[Contexte du projet]

Motivations	Amiante, conformité, évolution des besoins
CPER	Financement Contrat de Plan Etat-Région Rénovations globales (mises aux normes, amiante) Pas d'achat de machine Gestion des marchés par l'université
2 Phases	Dépoussiérage & Rénovation (+ <i>Phase 0: désamiantage</i>)

[Historique]



2014	Fermeture de l'atelier
2016	Phase 0 : Désamiantage (société ONET)
2017	Nettoyage partiel (pour les projets CTA et MUGAST)
2018	Phase 1: Dépoussiérage
2019	Discussions MOe
2020	Discussions MOe

[Vue d'ensemble]

Atelier




- Fabrication mécanique
- Chaudronnerie soudure
- Impression 3D
- Montage détecteurs
- Mesure tridimensionnelle

Bureaux

- Personnel
- Salle de réunion

Espace de vie

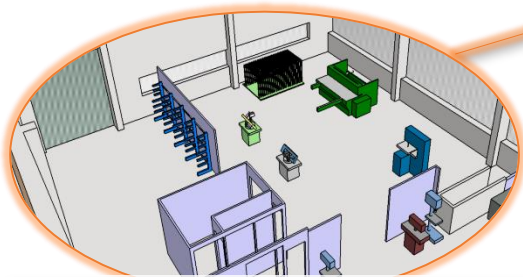
- Salle de repos
- Salle de réunion
- WC
- Vestiaire / Douche

	Zone 1	Atelier	830 m ²
	Zone 2	Bureaux	175 m ²
	Zone 3	Espace de vie	50 m ²



[Détail]

Zone atelier



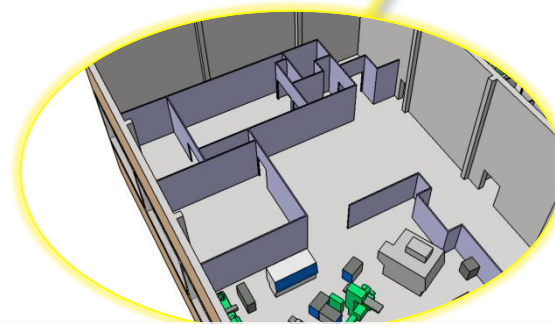
Chaudronnerie / Matière

- Massicot / Plieuse / Scie / Rouleuse
- Rack matière
- Espace soudure
- Montage de détecteurs possible



Fabrication mécanique

- Commande numérique
- Machine traditionnelle



Partie fabrication et montage détecteurs

- Salle grise
- Impression 3D
- Montage détecteurs

[Détail]

Zone atelier

Partie fabrication et montage détecteurs

Espace 3D

- Imprimante 3D FDM
- Imprimante 3D Polyjet

Salle grise

- Travaux fins
- Petits marbres
- Lumière naturelle
- Mesure tridim

Accès
espace de
vie

Salle
grise

Aspiration
d'air

Montage
détecteurs

Grande salle
(grise/noire/blanche)

Aspiration d'air

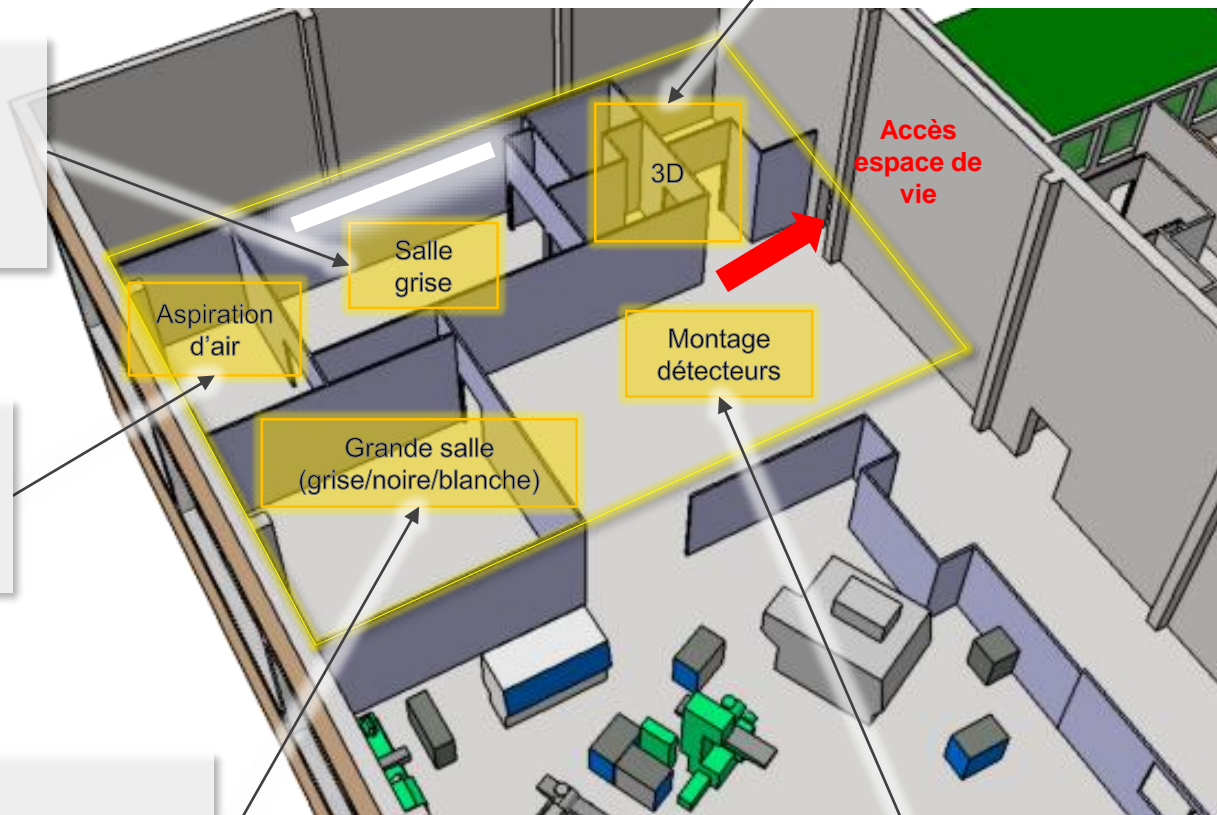
- Collage
- Polissage
- Matières composites

Grande salle

- Salle grise (conservation de l'existant)
- Transformable en salle noire ou blanche
- Montage et tests de détecteurs
- Tests instrumentaux

Montage détecteurs

- Grand marbre
- Montage de détecteurs
- Tests mécaniques



[Budget prévisionnel (k€)]

Phase 0:	Désamiantage	300	(terminé)
Phase 1:	Dépoussiérage	210	(terminé)
Phase 2:	Rénovation	700	

[Budget estimé de la rénovation (k€)]

En cours de finalisation par le MOe

Phase 2: Rénovation 855 (dont 25*)

- Désamiantage
- Menuiserie extérieure
- Etanchéité - couverture
- Aménagement intérieur
- Plomberie – CVC
- Electricité

* Plus value Covid (3%) -> La crise est susceptible d'entraîner une hausse des prix dans le domaine du BTP

[Planning]

2020

Janvier -> Septembre
Octobre
Novembre -> Janvier

Echanges avec le MOe
Publication des marchés
Etudes des offres

2021

Février
Mars -> Juillet
Août -> Septembre
Octobre

Fermeture de l'atelier / Mise en place du chantier
Travaux de rénovation
Redémarrage des machines et aménagement
Reprises des activités dans l'atelier

[Conclusion]

Retard

Décalage significatif entre le planning initial et réel

- > Problème de MOe
- > Problème sanitaire actuel

A retenir

- > Publication des marchés imminente
- > Fermeture de l'atelier début 2021
- > Activités de montage conservées (en face du magasin)
- > Activités de fabrication très limitées (en face du magasin)
- > Ouverture de l'atelier dans un an

A prévoir

- > Budget pour le redémarrage des machines (en cours)
- > Acquisition de nouveaux équipements (en cours)
- > Localisation des agents pendant la fermeture (en cours)
- > Prise en compte du temps passé par les agents pour la réhabilitation