



Grilles de recherche

L'action de Développement ALADDIN – Grid'5000



Organisation

Directeur: Thierry Priol

Directeur Scientifique: Frédéric Desprez

Directeur Scientifique Adjoint: Franck Cappello

Directeur Technique: David Margery

Changement à prévoir: départ de T. Priol comme Directeur mais il suivra les activités de l'ADT dans le cadre de sa nouvelle fonction à l'INRIA.
L'ADT sera co-dirigée par F. Desprez et D. Margery



Objectifs

Développement d'une infrastructure à grande échelle

Parallèle (100-1000 coeurs/site) & Distribuée (9 sites)

Faciliter les expérimentations dans les domaines suivants

Grilles informatiques

Cloud computing

Internet des serveurs

Calcul haute performance

...

Permettre la reproductibilité des expériences

Même conditions expérimentales d'une expérience à l'autre

Reconfigurabilité totale de l'infrastructure



Moyens humains

12,8 équivalent temps plein dans l'équipe technique Grid'5000

Par profil

- 7 ingénieurs administrateurs système et réseau, dont 1 sur poste
- 5,8 ingénieurs en développement d'application, dont 2,8 sur poste
- **Pas d'ingénieur** support aux développements scientifiques des utilisateurs dans l'équipe technique Grid'5000

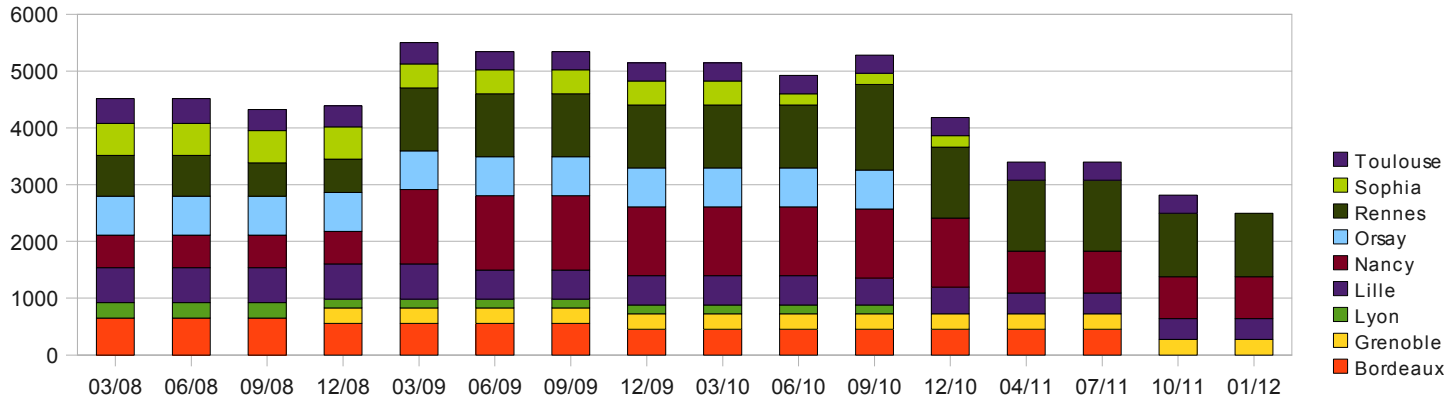
Par partenaire institutionnel

- 2,2 ingénieur de recherche, 0,6 ingénieur d'étude sur poste INRIA
- 6 CDD INRIA
- 1 Ingénieur d'étude sur poste université de Rennes 1
- 3 CDD, respectivement Région Nord pas Calais/INRIA , ENS Lyon et Institut des Grilles



Calendrier des investissements

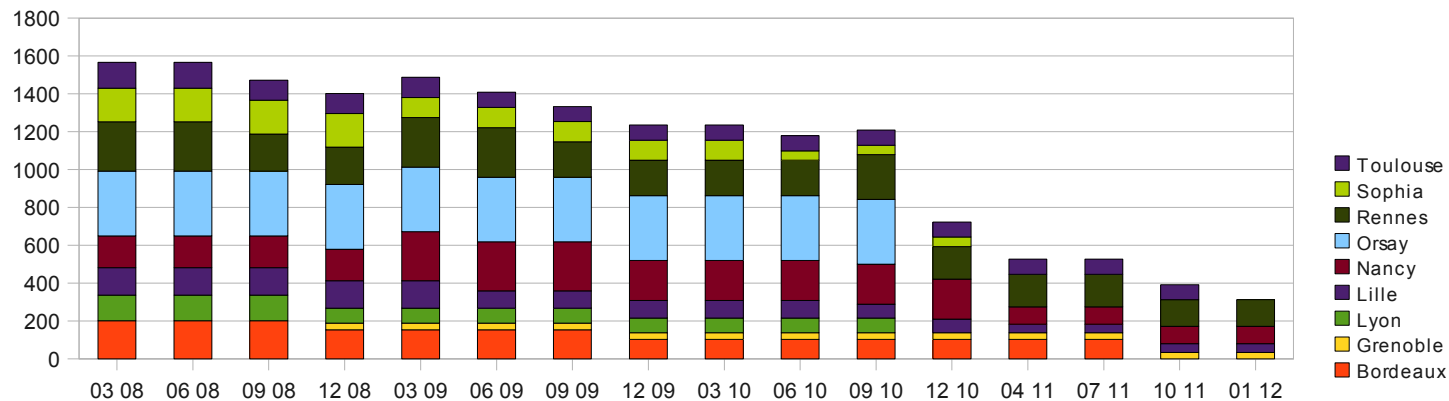
Evolution matérielle de Grid'5000, en nombre de cœurs



Sites devant investir en 2010

- Orsay (IDRISS) : 680 cœurs plus sous maintenance dès 2009
 - ajout d'une tranche bloquée en 2008 faute de capacité d'accueil
- Lyon (ENS) : 272 cœurs à remplacer
- Sophia (INRIA) : 424 cœurs à remplacer

Evolution matérielle de Grid'5000, en nombre de machines





Animation

Ecole Grid'5000 2009, à Nancy, du 7 au 10 avril 2009

- Une dizaine de TP
- Une douzaine d'exposés scientifiques, en plus des keynotes
- Une session sur les grilles de production (2h, présidée par Michel Riveill)
 - la grille EGEE, l'intergiciel gLite, présentation & questions ouvertes Charles Loomis (CERN & LAL)
 - Impact du contexte d'exécution sur les performances (Johan Montagnat)
 - L'observatoire de la Grille (Cécile Germain-Renaud)
- L'IDG participe au financement de l'école (4000 €).